

**2 \_ assignment**



2.1 \_ program and calendar

07/10: presentazione corso e distribuzione materiali

08/10: sopralluogo + lezione

15-16/10: gli interni di Le Corbusier/1\_viaggio 1 (ca. 70,00 euro)

21/10: "letture/mappature"\_seminario 1: GP + M. Manfredini e S. Bortolotto

22/10: "casi studio"\_seminario 2 (Ivo + Ugolini + Bodoni)

28/10: "casi studio"\_seminario 3 (Alessia e Lorenzo)

29/10: presentazione\_workshop 1

04/11: revisioni

05/11: "casi maestri\_1" + lavori in aula (BV + GP e/o ospiti)

11/11: "casi maestri\_2" + lavoro in aula (BV + GP e/o ospiti)

12/11: revisioni

18/11: "casi maestri\_3" + lavoro in aula (BV + GP e/o ospiti)

19/11: lezione\_1 + lavoro in aula

20-21/11: De Carlo a Urbino\_viaggio 2 (ca. 50,00 euro)

25/11: lezione\_2 + lavoro in aula

26/11: seminario di presentazione\_layout distributivo + caso studio

2/12: lezione\_3 + lavoro in aula

3/12: revisioni

4-6/12: gli interni di Le Corbusier/2\_viaggio 3

9/12: workshop 1

10/12: workshop 1

11/12: workshop 1 (tutto il giorno)

16/12: lezione\_4 + lavoro in aula

17/12: revisioni

13/01: lezione\_5 + lavoro in aula

14/01: revisioni

17-21/01: workshop 2: per concludere i lavori di progetto

27/01: revisioni

28/01: chiusura corso

**tema:** casa studente

**luogo:** 3 case IACPM (case popolari) in via Pomposa 5  
si tratta di un isolato (tre blocchi) all'interno di un grande quartiere popolare (quartiere Mazzini)

**tipo di intervento:** riconversione (architettura degli interni) con limitati interventi sulla volumetria esterna)

**programma funzionale:** a fronte della "identità" del tema, possono essere sviluppate diverse interpretazioni (studenti in coppia con e senza figli, dotazione massiccia di attrezzature di svago o meno, forte individualizzazione dei servizi o meno, e così via) la cui definizione è lasciata allo studente

**programma dei contenuti:** si rimanda al manifesto degli Smithsons "SMALL PLEASURES OF LIFE"

**esercizio richiesto:** progetto di massima della "casa dello studente" 1/100 (cioè almeno distributivo e funzionale, senza approfondimenti architettonico-spaziali) – da elaborare in gruppo - e progetto di dettaglio di UN SOLO AMBIENTE - a scelta - 1/50, 1/20, 1/10 (ambiente da selezionare tra quelli presenti nel progetto di massima: dalla camera agli spazi collettivi) – da elaborare singolarmente

**elaborati da consegnare:** tutti gli elaborati necessari ad illustrare la proposta progettuale dovranno essere realizzati su supporti in f.to A2 (maquette incluse), inoltre ogni singolo disegno dovrà riportare un commento scritto che suggerisca il carattere e il significato (non si tratta di didascalie!) della proposta

le tavole dovranno essere accompagnate da maquette di studio e finali, sia relative alla lettura-mappatura dell'esistente sia alla proposta elaborata a livello generale e di dettaglio  
una tavola-manifesto conclusiva dovrà raccogliere, ordinate secondo la sequenza espositiva, tutti gli slogan e i commenti presenti nelle tavole, andando a costituire una sorta di racconto parallelo del lavoro eseguito: per l'elaborazione dei testi si dovrà far ricorso esclusivamente a citazioni (parole, frasi, periodi interi, ecc.) riprese dagli scritti di: Bruno Munari, Le Corbusier, Alison e Peter Smithson

**materiali disponibili:** rilievi in pianta 1/100 e planimetrie di inquadramento

**materiali da elaborare:** sezioni, prospetti e rilievo fotografico

per i paesi appartenenti alla comunità europea **gli standard riguardo le residenze per studenti** sono sostanzialmente i seguenti:

- \_camera singola tra 9 e 12 mq comprendenti la postazione studio
- \_camera doppia di 18 mq comprese le postazioni studio individuali
- \_altezza degli ambienti maggiore o uguale a 2,70 m
- \_servizi igienici privati o almeno ogni 4 posti letto\ 1 doccia ogni 6
- \_cucine con zona pranzo in media ogni 10/15 persone
- \_lavanderia con lavatrici, asciugatrici e postazioni stiro
- \_sale studio/lettura attrezzate
- \_sale ritrovo complessivamente dimensionate in 1,5 mq per studente

**arredo standard per una camera per studente:**

- \_letto singolo cm 200 x 90
- \_armadio guardaroba
- \_mensola con due ripiani
- \_scaffalatura a muro
- \_scrivania piano cm 120 x 80
- \_1 sedia pieghevole o fissa

**parametri suggeriti per una migliore qualità dell'abitare:**

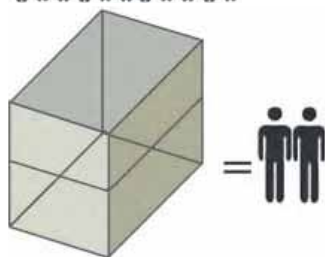
- \_disponibilità di spazi aperti
- \_possibilità di svolgere attività sportive all'interno del complesso
- \_offerta di servizi informatici
- \_tutela della privacy
- \_studio di soluzioni adeguate in rapporto alla localizzazione del progetto

**vincoli alla progettazione:**

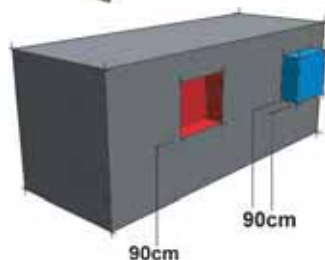
1. numero minimo di studenti non inferiore a 160
2. obbligo di utilizzare la tipologia duplex per le camere doppie
3. garantire la privacy per la zona notte delle camere doppie
4. limitare l'utilizzo di arredi mobili alle sedie e perciò fare uso estensivo di arredi fissi
5. prevedere luoghi di socialità intermedi
6. non è consentito alcun aumento di cubatura utile, possibilità di aggettare solo sul fronte interno ed i misura non superiore a quella della profondità dell'attuale vanella, comunque da compensare con bucatore e rientranze ammesse anche sul fronte esterno
7. obbligo di ottimizzare l'attuale interpiano riducendolo al minimo consentito dal regolamento edilizio
8. obbligo di mantenere la giacitura del muro di spina e dei muri che individuano i vani scala oltre alla posizione dei pilastri e della vanella che potrà però avere altra destinazione d'uso
9. possibilità di modificare la falda del tetto soltanto sul lato prospiciente alla corte interna
10. consentito lo scavo della corte e lo sfruttamento dei seminterrati



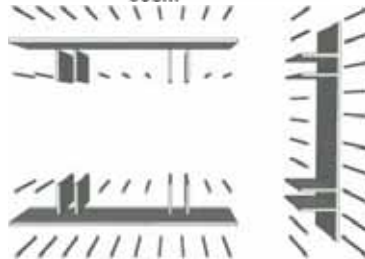
1.



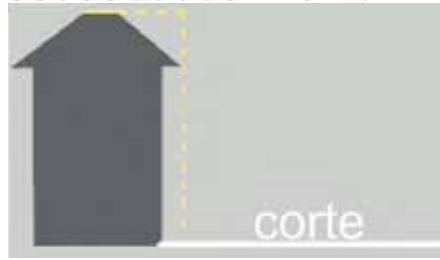
2.



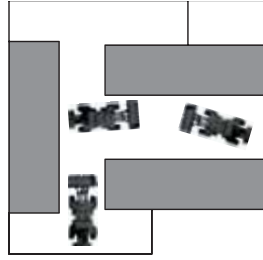
6.



8.



9.



10.



2.2 \_ place



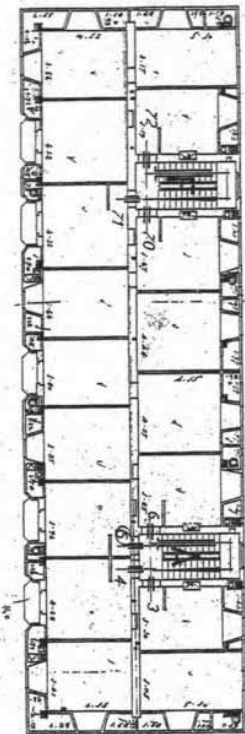
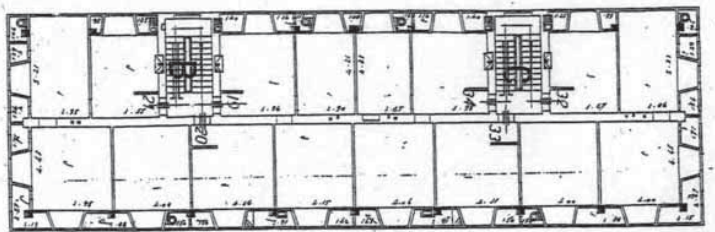
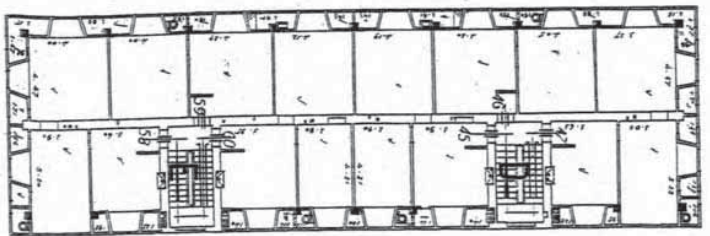
Milano



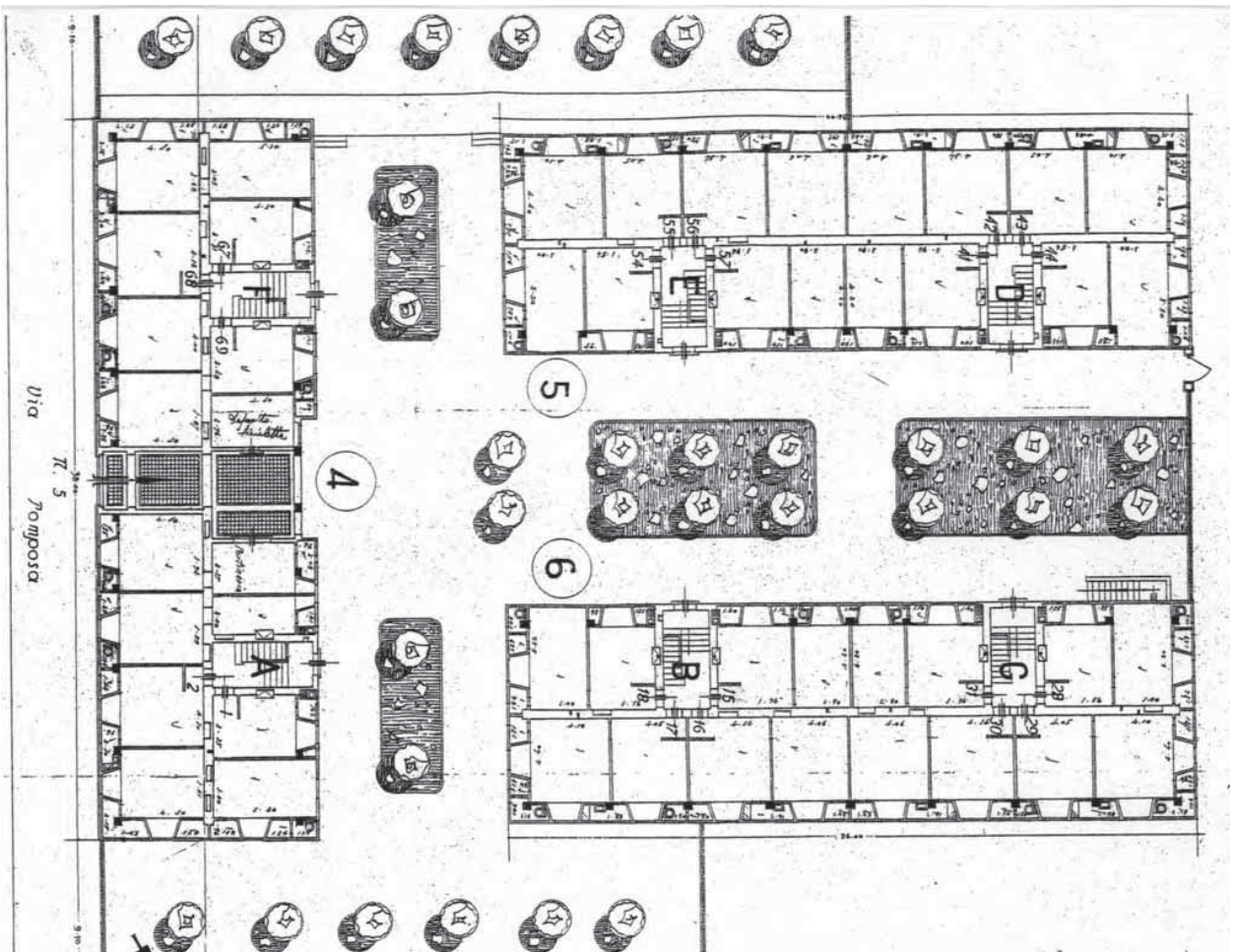


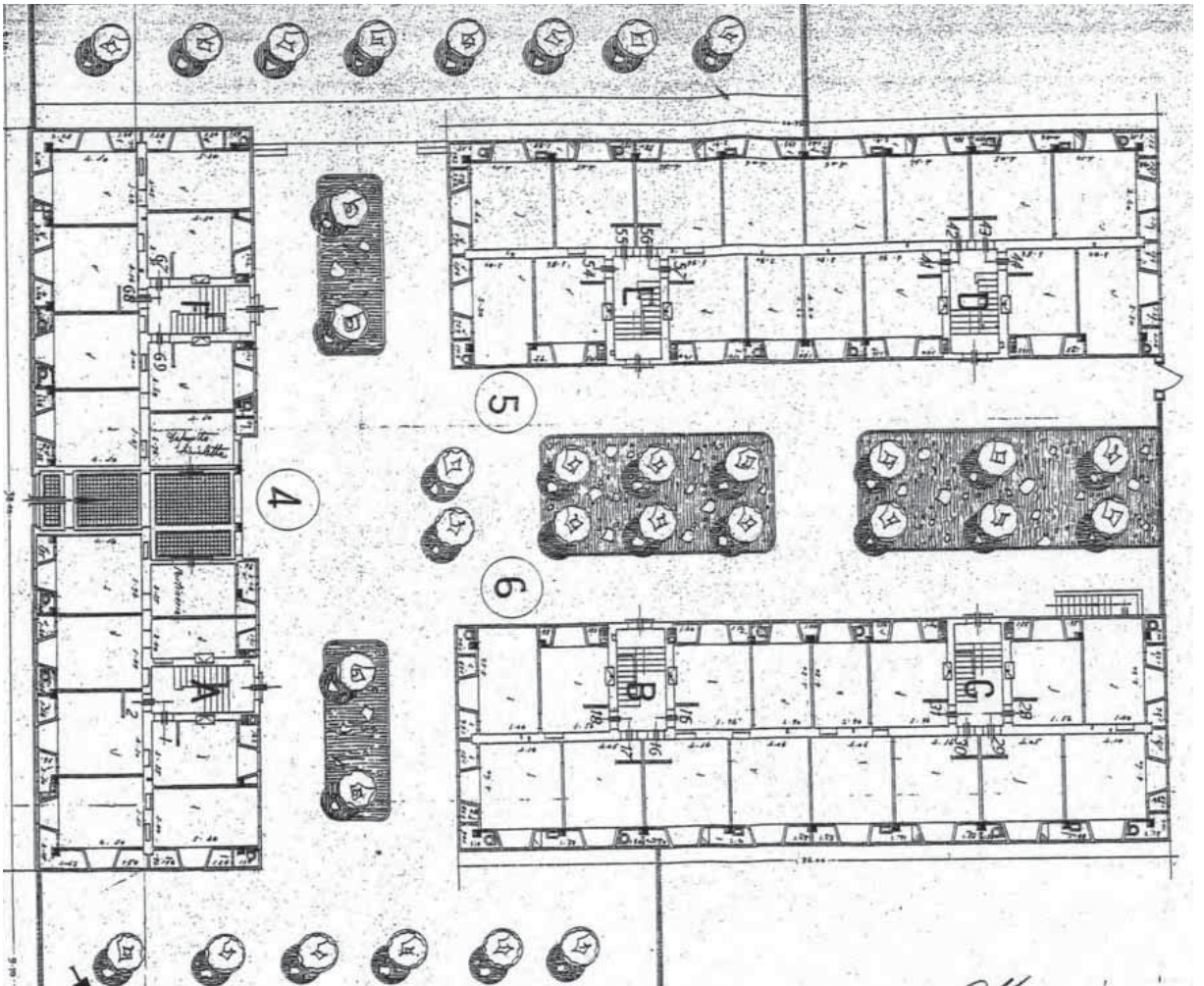


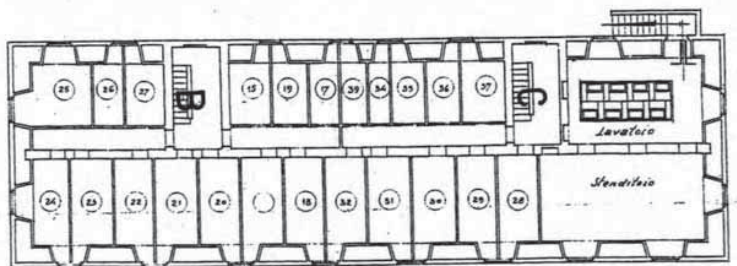
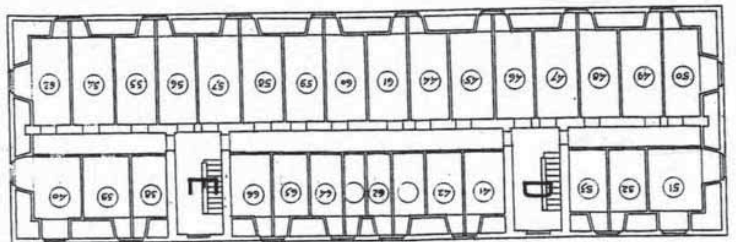
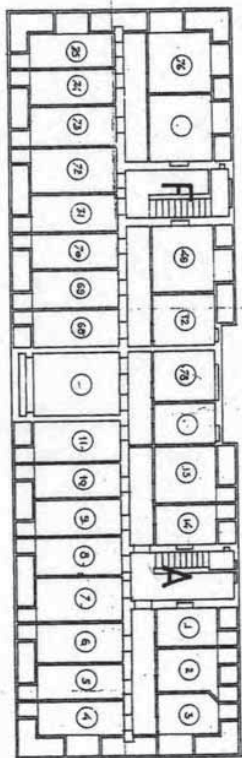
quartiere Mazzini



ICPM houses \_ via Pomposa 5









photogallery













“il mio disegno non era il disegno  
di un cappello. era il disegno di un  
boa che digeriva un elefante. [...]   
bisogna sempre spiegargliele  
le cose, ai grandi.”

antoine de saint-exupéry, *le petit prince*, 1943, gallimard

