

**arredo come margine interno | le corbusier**

**maison jaoul, 1954-56**

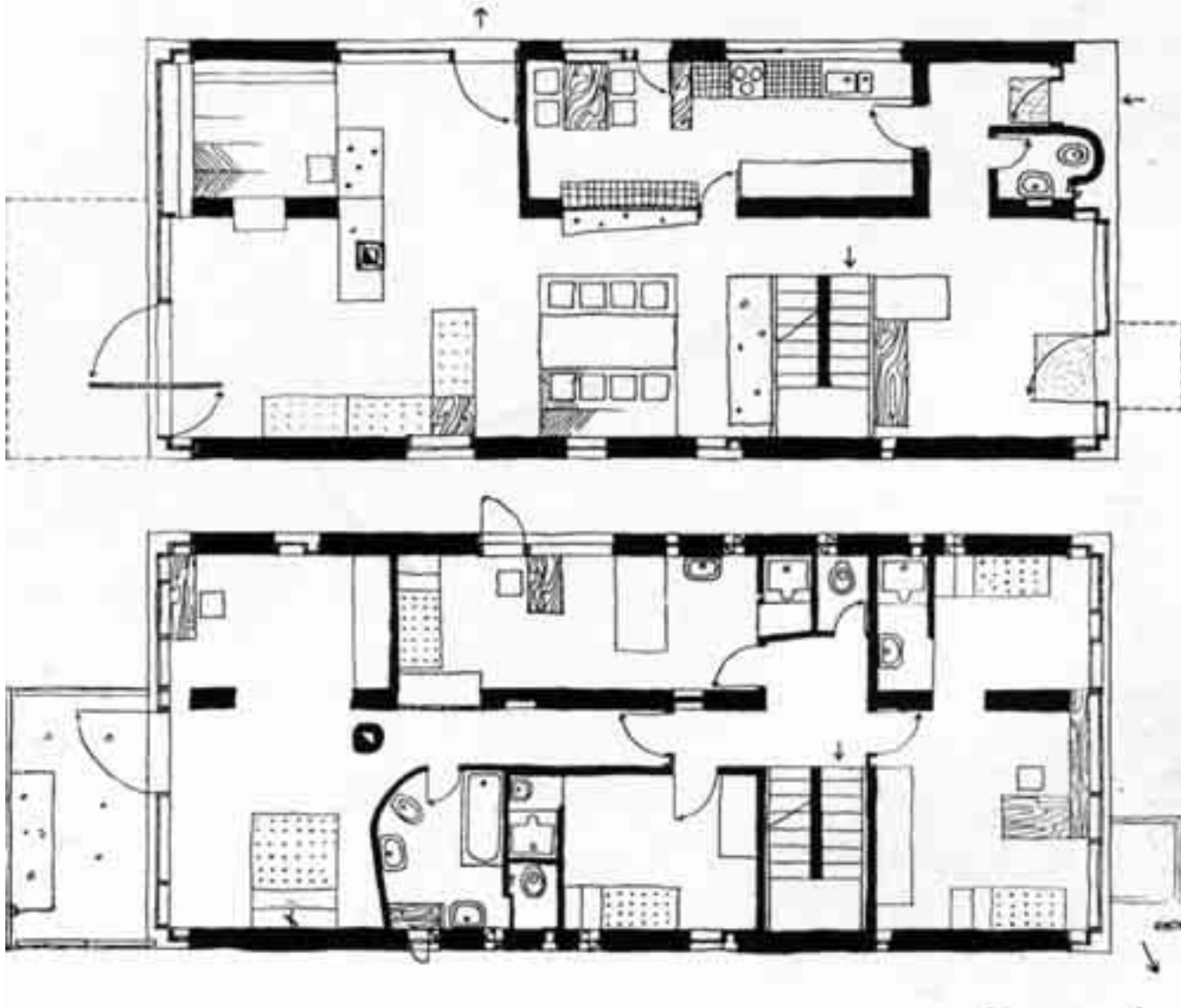
[sources: G. H. Baker, Le Corbusier: an analysis of form, New York 1984;  
Maison Jaoul, l'Architecture d'Aujourd'hui, giugno 1991, n. 275, pp.144-145]

nelle due case jaoul, le corbusier adopera realizza dei recinti facendo ricorso ad una dialettica tra pieni e vuoti

i due muri paralleli che costituiscono la struttura della casa sostengono una volta a botte ribassata (volta catalana)

i lati corti, risultano quindi liberi dal sistema costruttivo adoperato e disponibili ad essere tamponati con altri materiali/ strutture: qui le corbusier ricorre all'impiego di arredi fissi come elementi di definizione spaziale

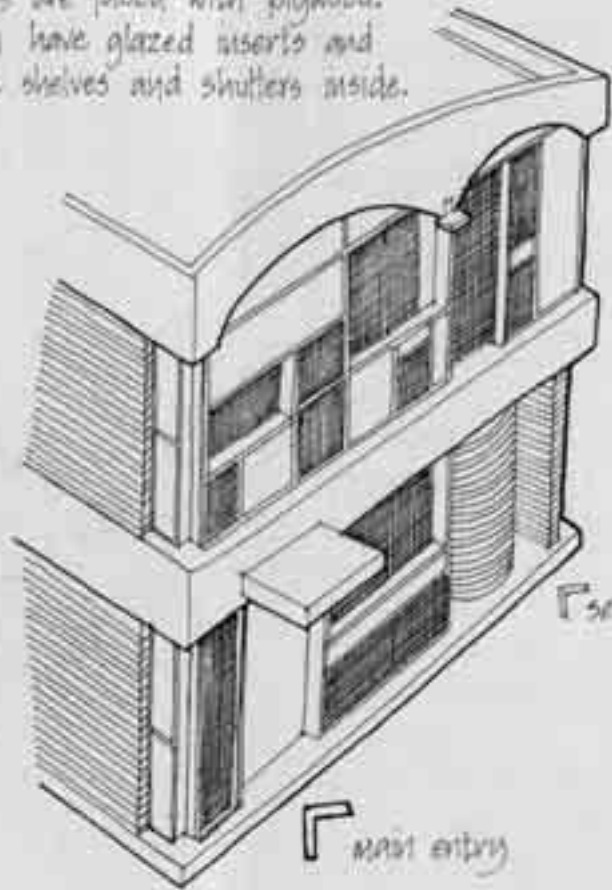
le pareti che chiudono le due case sui lati brevi, infatti (ad entrambi i piani), sono realizzate da un sistema di arredi fissi/ parete atterzzata in legno e vetro



panels are faced with plywood.  
They have glazed inserts and  
have shelves and shutters inside.



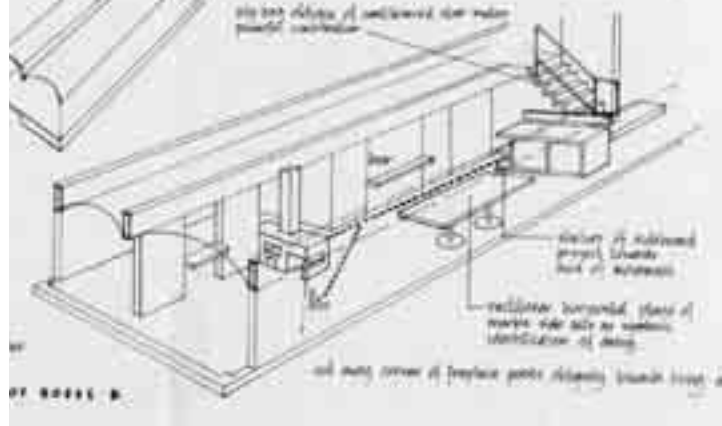
ENTRY ELEVATION



main entry secondary entry

In House 5 the cylindrical form  
makes an indentation into the mass



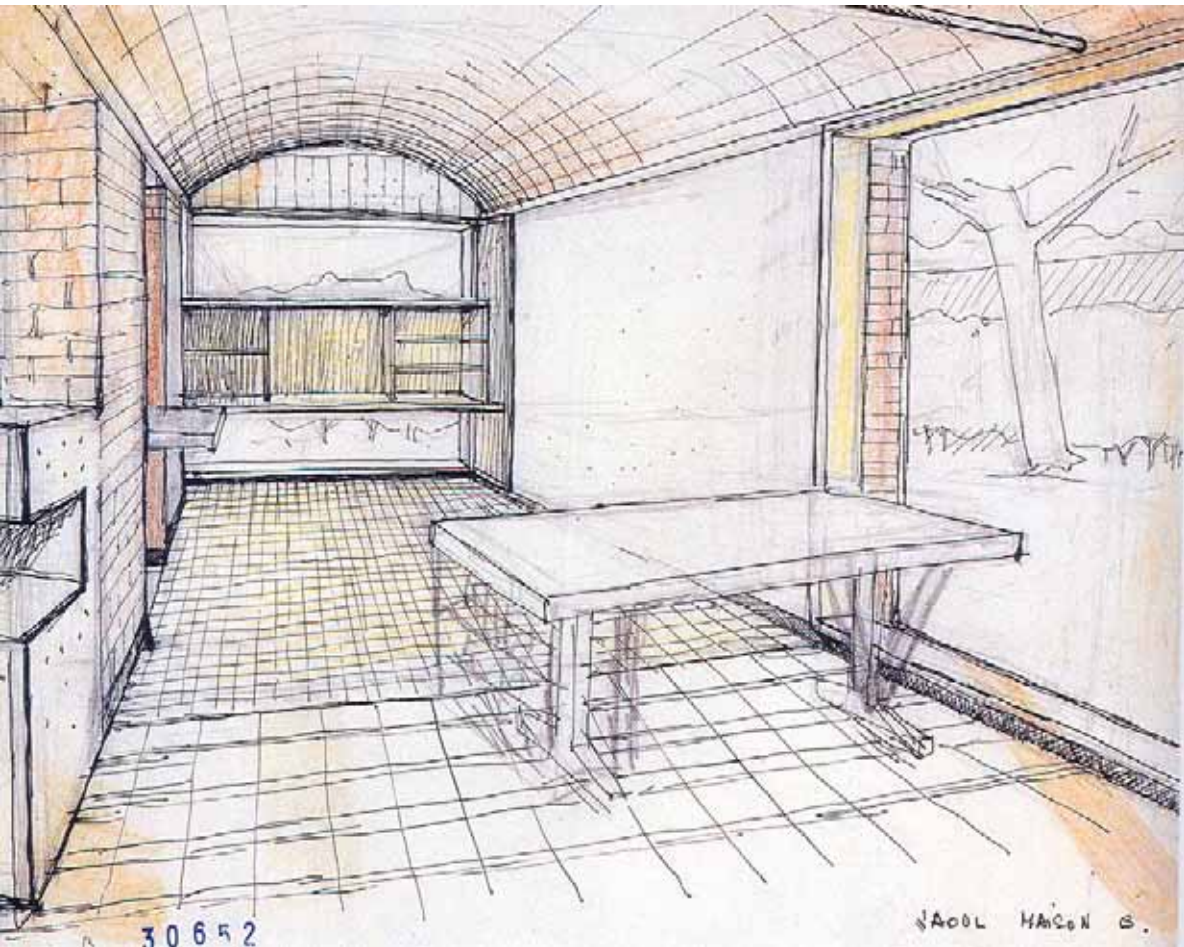


MAISON B. ENTREE









30652

JACOB HANSEN B.