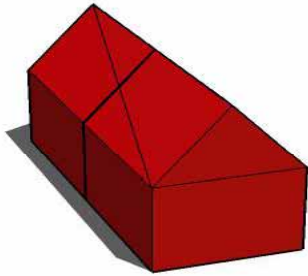


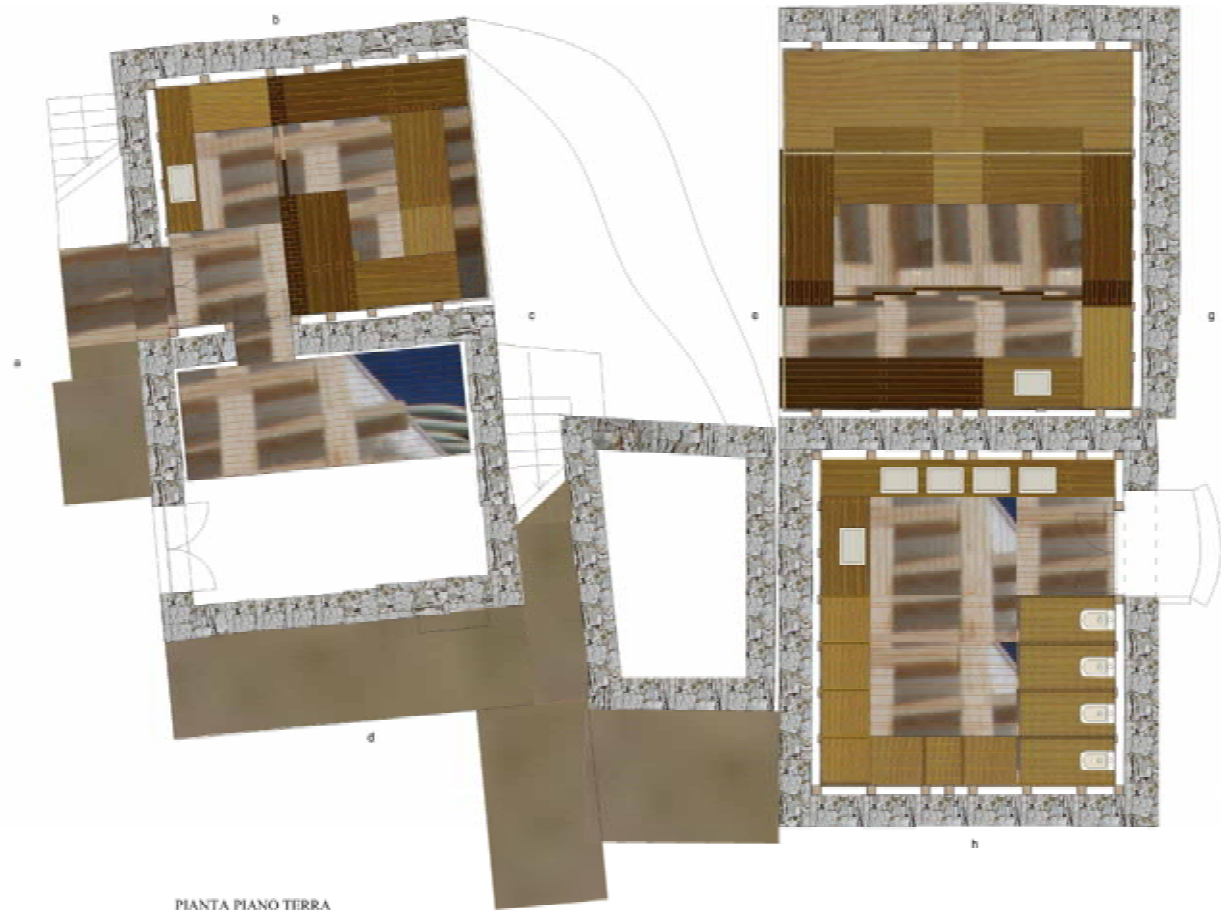
## 6.1\_students' residences



\_persone = 80  
\_nuclei compatti o dispersi  
\_collocazione = costruito  
\_dimensionamento = 2 persone x campata  
\_arredi = letto, contenitore, piano, 1 porta,  
1 finestra  
\_infrastrutture = 1 presa elettrica, 1 punto  
luce, 1 doccia, 1 lavabo (impianti a vista)  
\_superficie esterna (giardino, terrazza,  
patio) = 1/4 superficie stanza  
\_servizi comuni = 1 x 4 abitanti  
\_vincoli di progetto: non eccedere nè  
volume nè sagoma esistente  
\_materiali integri (non rivestiti) e strutture  
reversibili (ad eccezione del pavimento)

Elisabetta Buffa di Perrero\_Francesco Maria Giulini\_Andrea Milesi

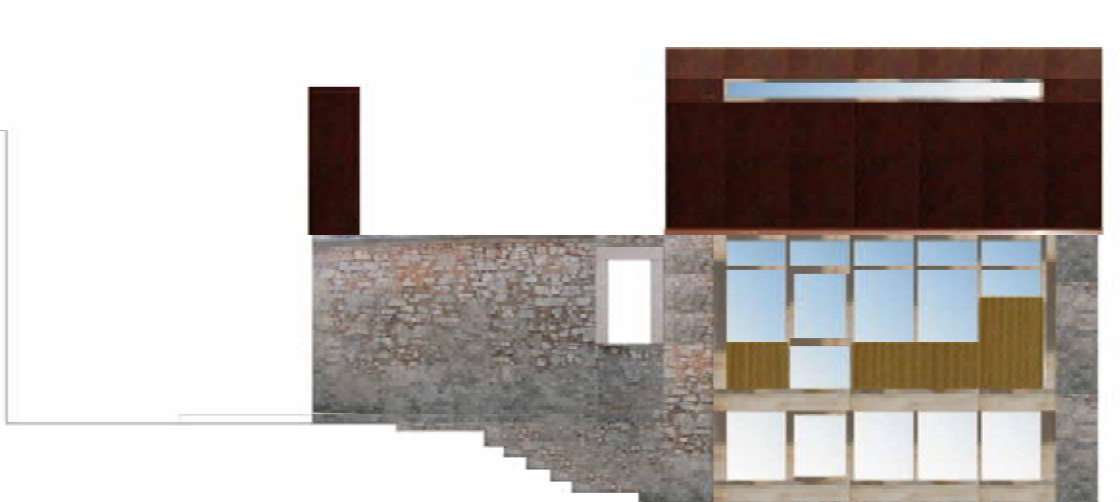




PIANTA PIANO TERRA



PROSPETTO e



PROSPETTO g





