

Daniela Canzi, Ester Golia

AWbunkers

new "strong points" for re-thinking/re-using the atlantic wall

workshop2DA'07



1937

la fortificazione intensiva ad essere ridotta e designare standard (Pierrefeu) suggerito in quelle da lavoro

1938

annessione dell'Austria alla Germania
naso l'Organizzazione Todt incaricata di costruire tutte le fortificazioni militari del Reich

1939

Francia e Gran Bretagna dichiarano guerra alla Germania
annessione di Polonia e Cecoslovacchia alla Germania

1940

costruzione della batteria di Cap Gris Nez per controllare i movimenti via mare lungo lo stretto di Dover
attacco ai porti francesi e norvegesi di basi sottomarine

1941

attacco all'URSS
comincia la costruzione del "Muro Atlantico" (Muro di Berlino)

1942

operazione a Rostov contro i navi tedeschi, primo attacco degli Alleati sulla costa continentale
operazione Chariot contro il porto di Saint-Nazaire, distrutto il porto
operazione Jubilee, primo tentativo di sbarco degli alleati a Dieppe

1943

deciso di guerra di conferenza di Casablanca, con un'unica volta si accetta strategia militare alleata di Dover

1944

il giorno: gli alleati sbarcano in Normandia

1945

resa della Germania

1950

ricostruzione della base sottomarina di Lorient dopo la distruzione durante la guerra

1994

installazione temporanea, presentati lavori sul bunker della costa nei pressi della Communa di Magliana, Genova

1996

conferenza internazionale per la ricostruzione della base sottomarina di St. Nazaire, Francia
progetto virtuale: De Sola, Milano

1998

conferenza internazionale di idee per la base sottomarina di Lorient, Francia

1999

inizio della costruzione del centro polifunzionale della base sottomarina di St. Nazaire, Francia

2001

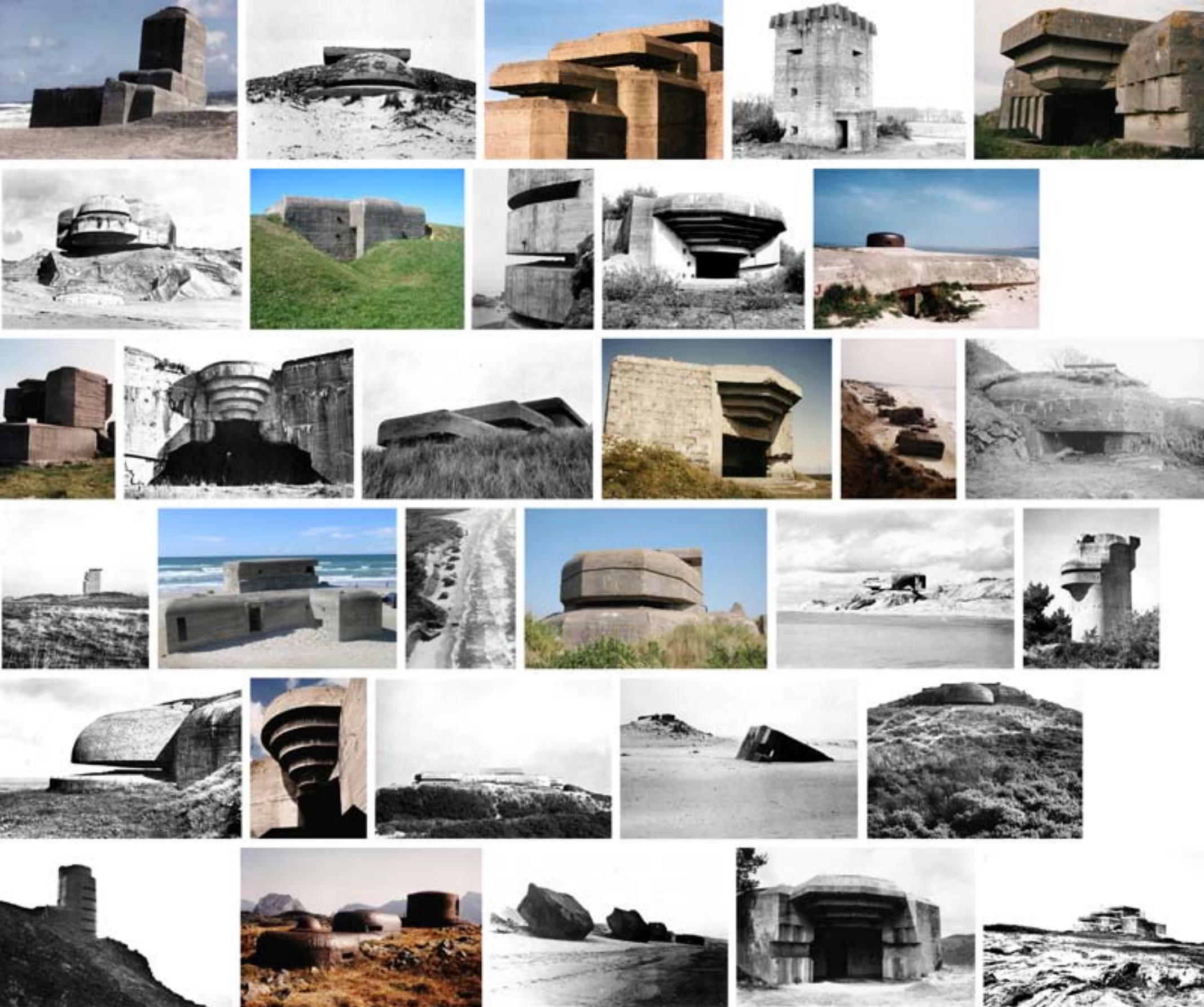
proiezioni di immagini e video storici della seconda guerra mondiale all'interno di alcuni bunker di Lorient, Francia

2004

Atenei: stati i nuovi Musei, progetto di ricerca e censimento dell'Atlantico

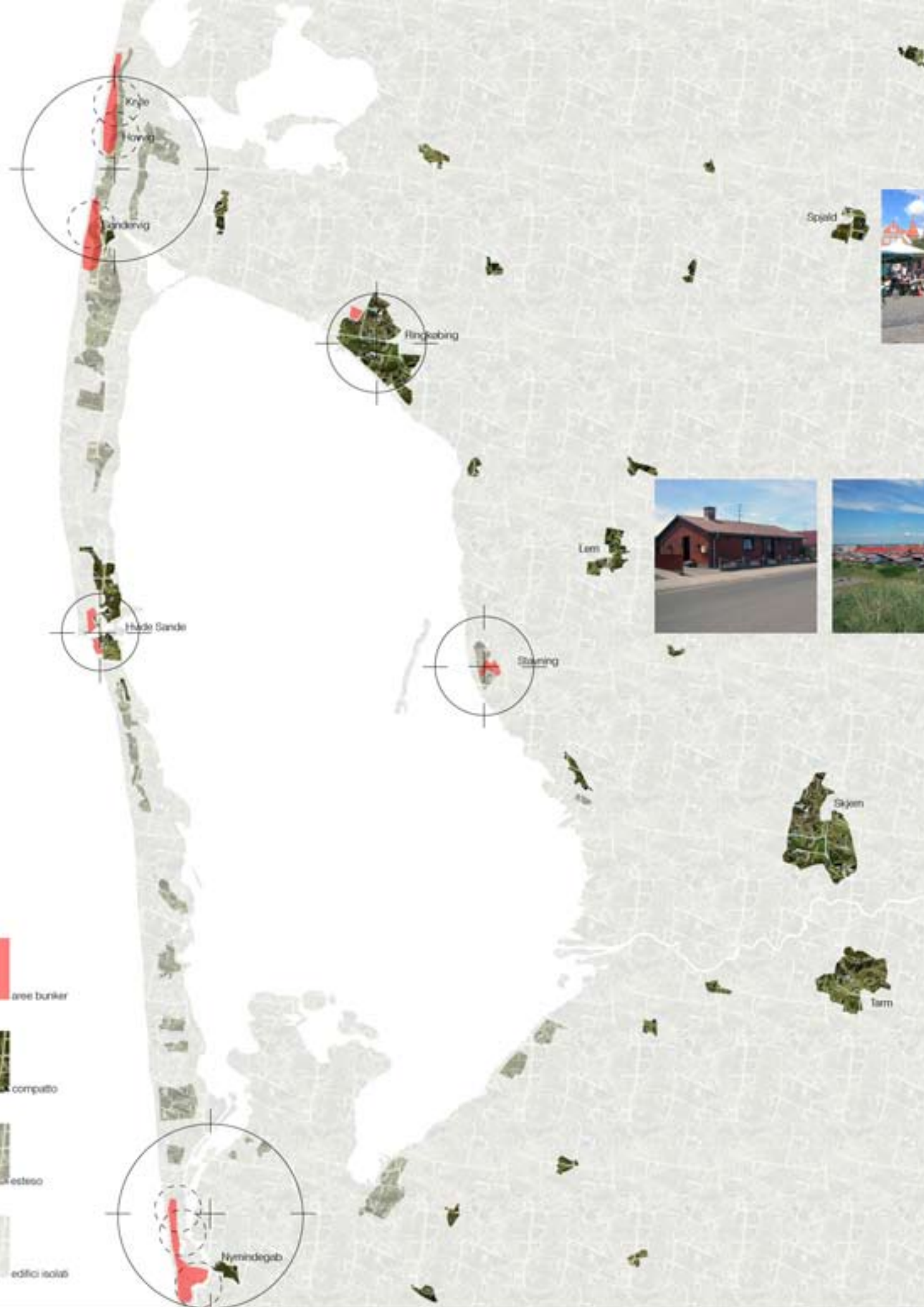
2006

sulle tracce dell'Atlantico: un'opera di ricerca e censimento dell'Atlantico



bunker





area bunker



compatto



edifici isolati



edifici isolati

edificato



Stützpunktgruppe Sandevig

Stützpunkt P 921 5, 7193

1135, 2134, 19127, 23, 404, 4101, 1907, 2022, 1909, 1908, 1905,
1903, 1940, 5457, 1914
Inferny Stützpunkt
2000, 19194, 1910, 6402, 2003, 1924, 2040, 1908, 1917, 2000
Luftwaffe Stützpunkt
23, 404, 13, 410, 13, 412, 13, 402, 13, 407, 1907, 4022



Stützpunkt Ringebing

23, 404, 13, 410, 13, 412, 13, 414



Widerstandsfähiger Sande

2000, 1909



Stützpunkt Storing

1921, 2000



Stützpunktgruppe Nymdegaß

Stützpunkt P 921 6, 7193

1135, 2134, 19127, 23, 404, 3501, 1902, 1907, 1911, 2021, 2022,
1903, 1908, 1940, 5457, 2019, 1909, 1908, 1905,
1903, 1940, 5457, 1914
Inferny Stützpunkt
2000, 19194, 1910, 6402, 2003, 1924, 2040, 1908, 1917, 2000
Luftwaffe Stützpunkt
23, 404, 13, 410, 13, 412, 13, 402, 13, 407, 1907, 4022



Helsingborg
km140,3

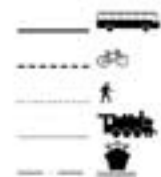
2027
1997
1967
1937
1907
1877
1847
1817
1787
1757
1727
1697
1667
1637
1607
1577
1547
1517
1487
1457
1427
1397
1367
1337
1307
1277
1247
1217
1187
1157
1127
1097
1067
1037
1007
977
947
917
887
857
827
797
767
737
707
677
647
617
587
557
527
497
467
437
407
377
347
317
287
257
227
197
167
137
107
77
47
17

1914
1884
1854
1824
1794
1764
1734
1704
1674
1644
1614
1584
1554
1524
1494
1464
1434
1404
1374
1344
1314
1284
1254
1224
1194
1164
1134
1104
1074
1044
1014
984
954
924
894
864
834
804
774
744
714
684
654
624
594
564
534
504
474
444
414
384
354
324
294
264
234
204
174
144
114
84
54
24

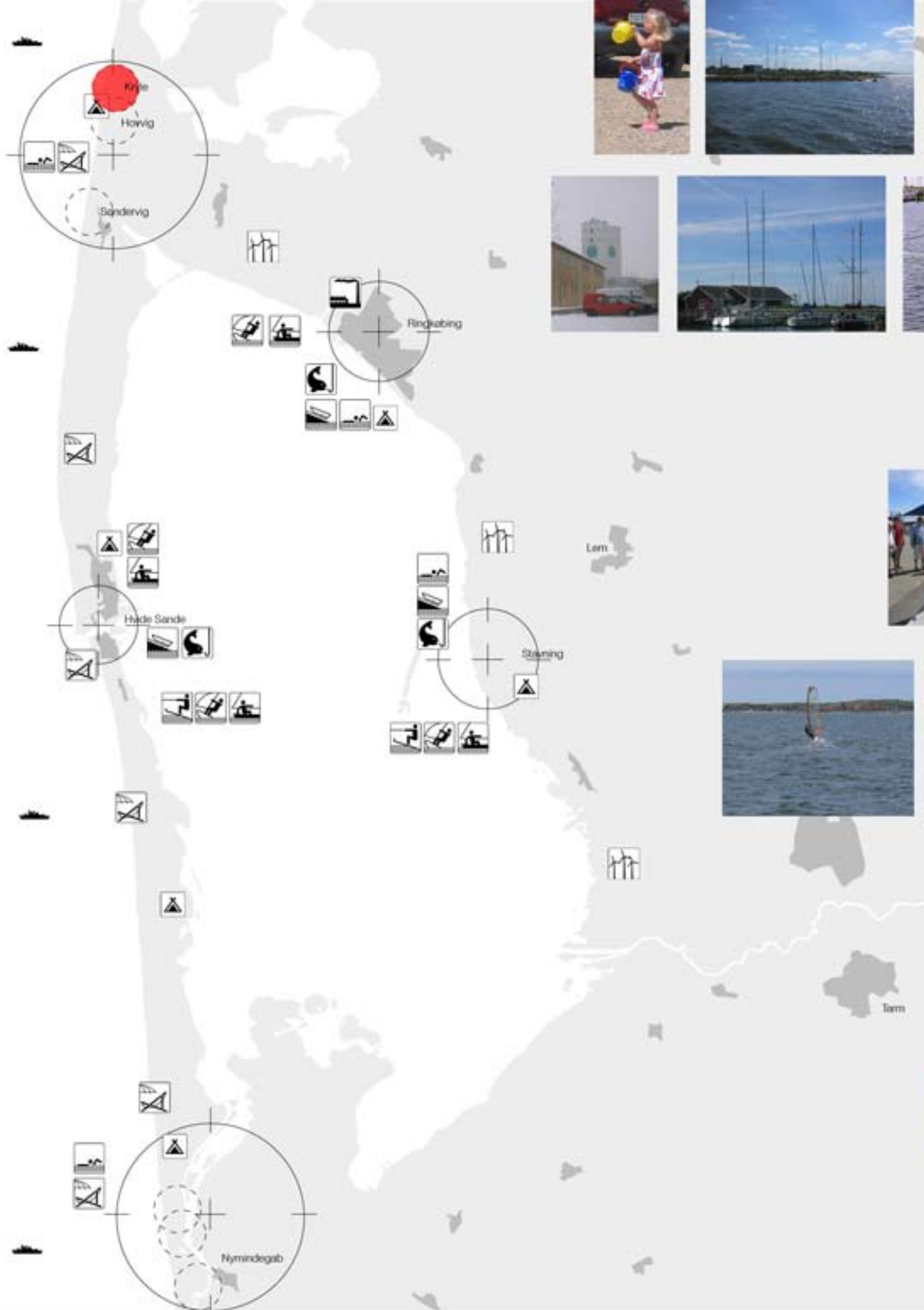
1914
1884
1854
1824
1794
1764
1734
1704
1674
1644
1614
1584
1554
1524
1494
1464
1434
1404
1374
1344
1314
1284
1254
1224
1194
1164
1134
1104
1074
1044
1014
984
954
924
894
864
834
804
774
744
714
684
654
624
594
564
534
504
474
444
414
384
354
324
294
264
234
204
174
144
114
84
54
24

1914
1884
1854
1824
1794
1764
1734
1704
1674
1644
1614
1584
1554
1524
1494
1464
1434
1404
1374
1344
1314
1284
1254
1224
1194
1164
1134
1104
1074
1044
1014
984
954
924
894
864
834
804
774
744
714
684
654
624
594
564
534
504
474
444
414
384
354
324
294
264
234
204
174
144
114
84
54
24

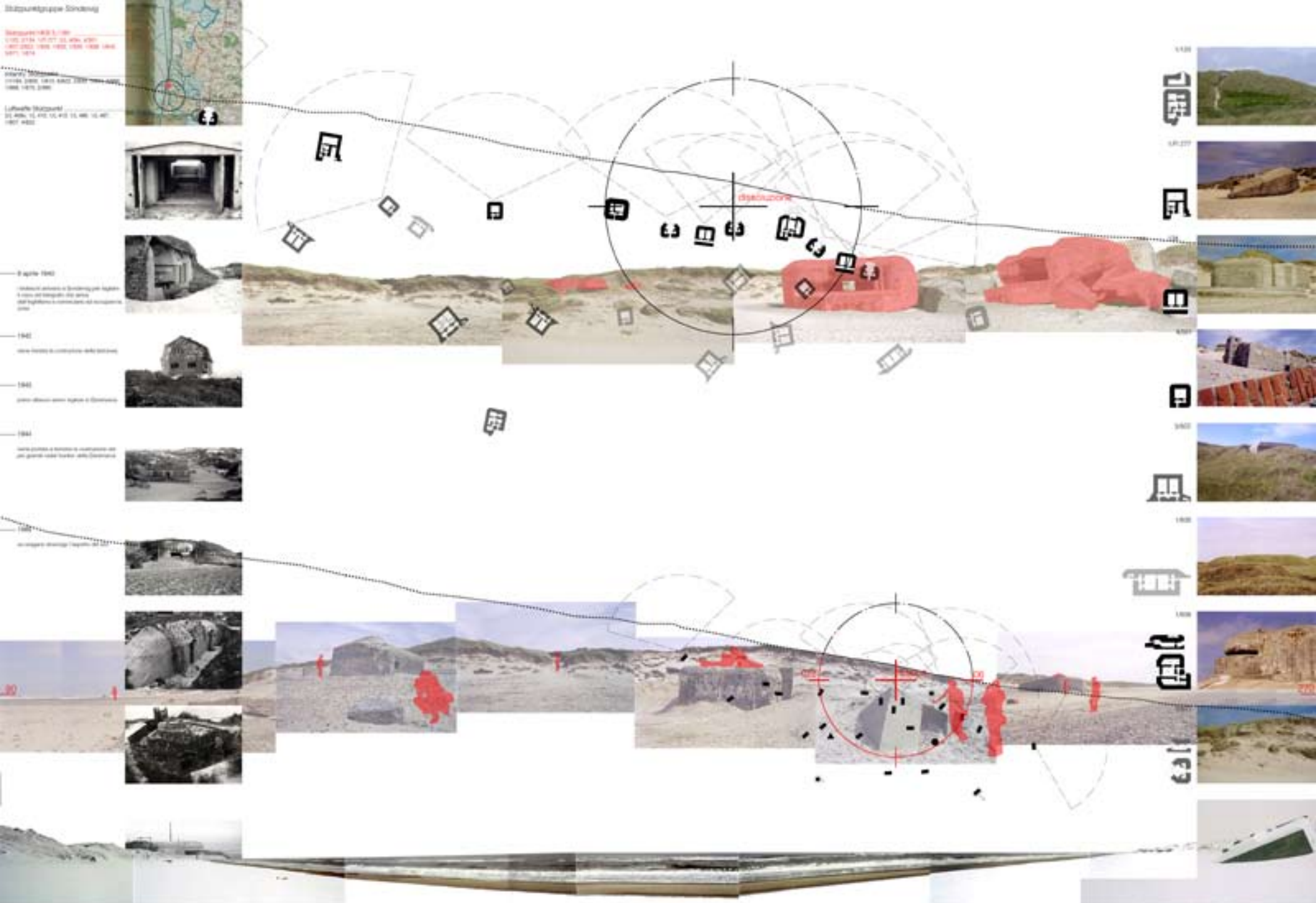
1914
1884
1854
1824
1794
1764
1734
1704
1674
1644
1614
1584
1554
1524
1494
1464
1434
1404
1374
1344
1314
1284
1254
1224
1194
1164
1134
1104
1074
1044
1014
984
954
924
894
864
834
804
774
744
714
684
654
624
594
564
534
504
474
444
414
384
354
324
294
264
234
204
174
144
114
84
54
24



mobilità



attività

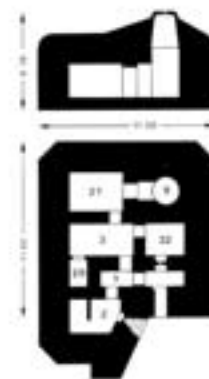


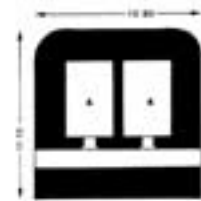
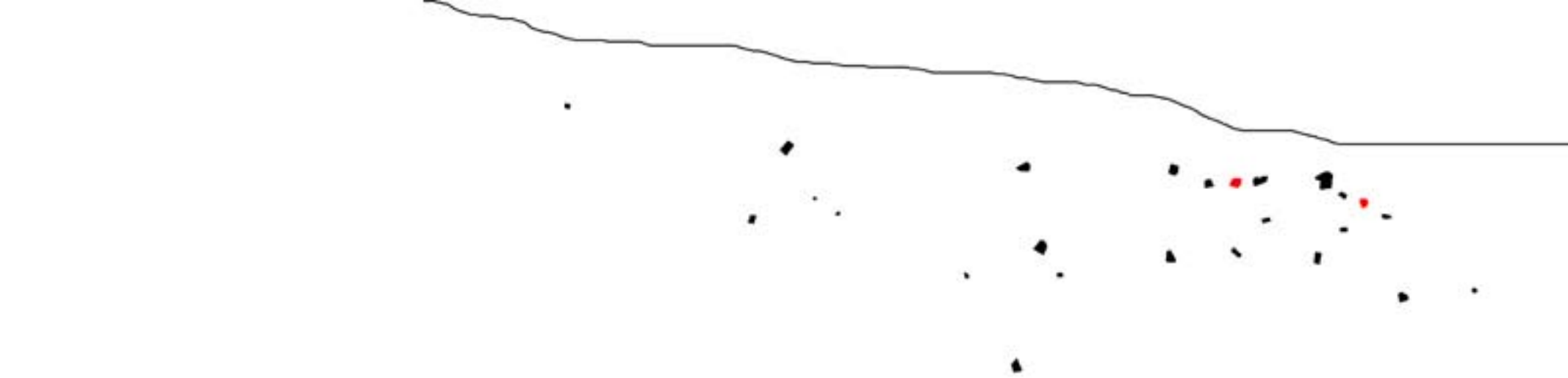


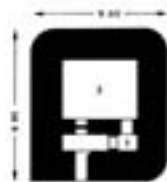


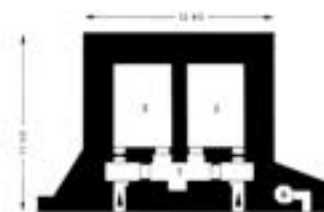
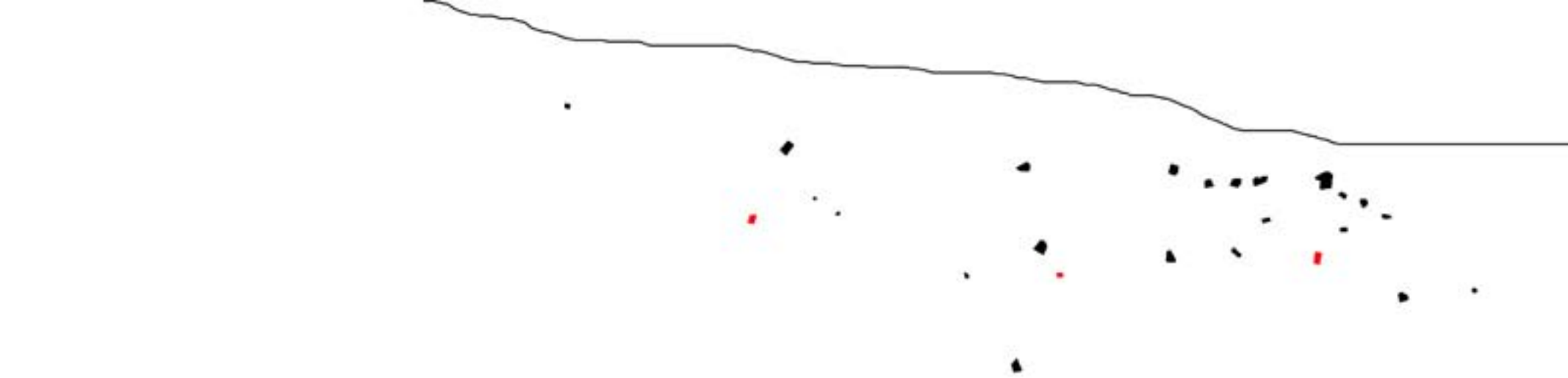


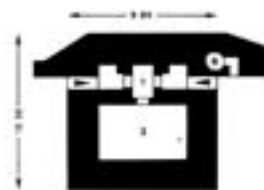
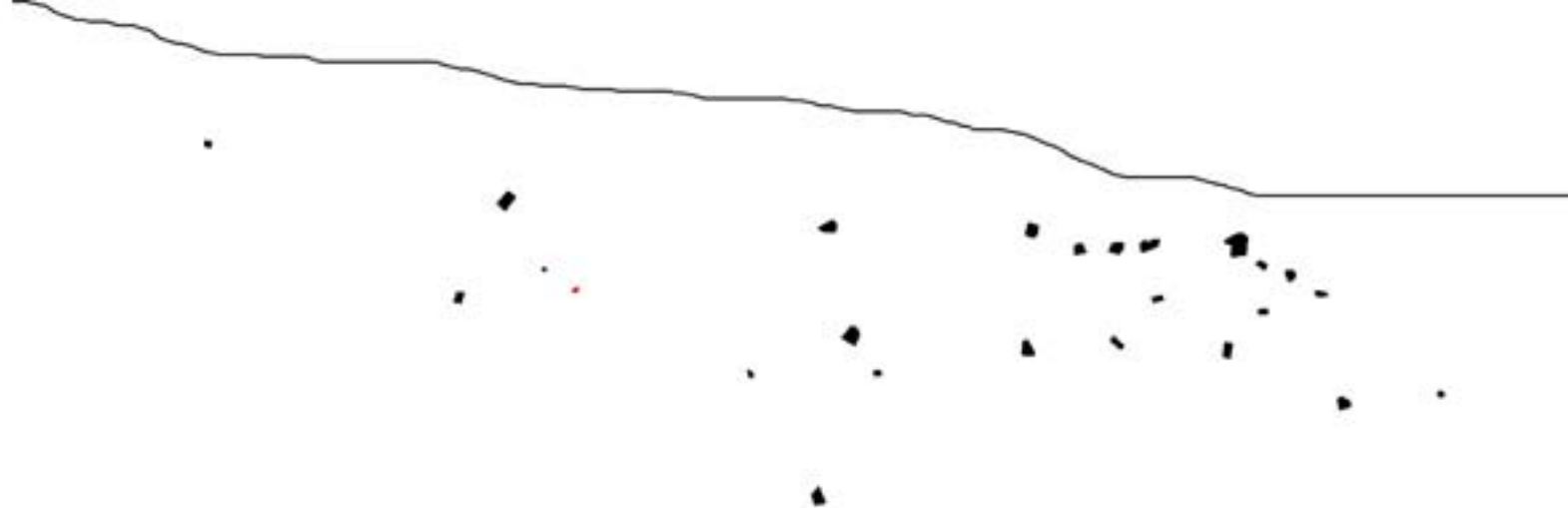


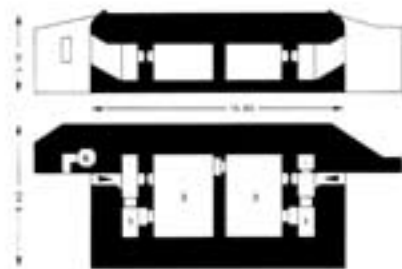
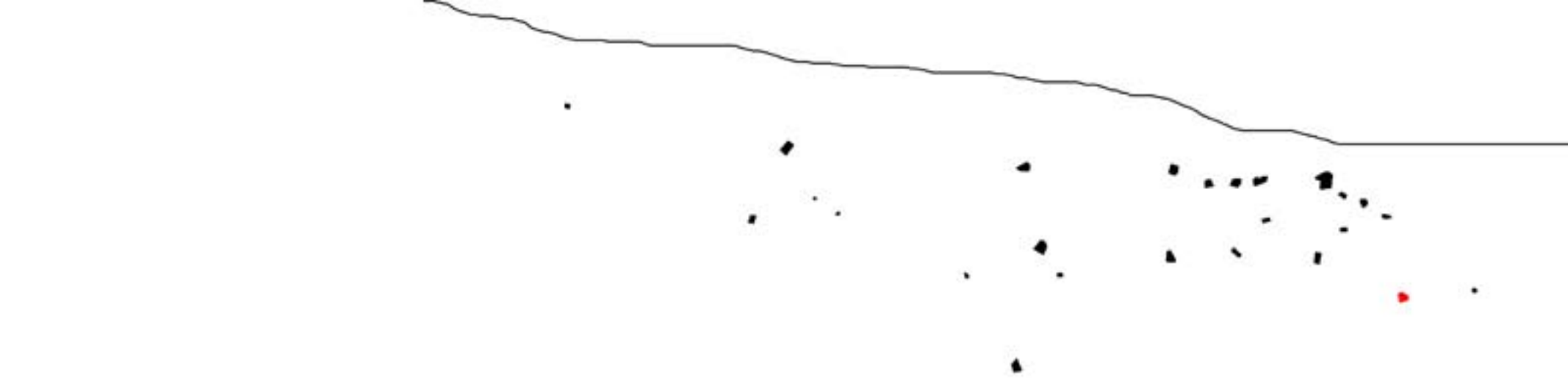


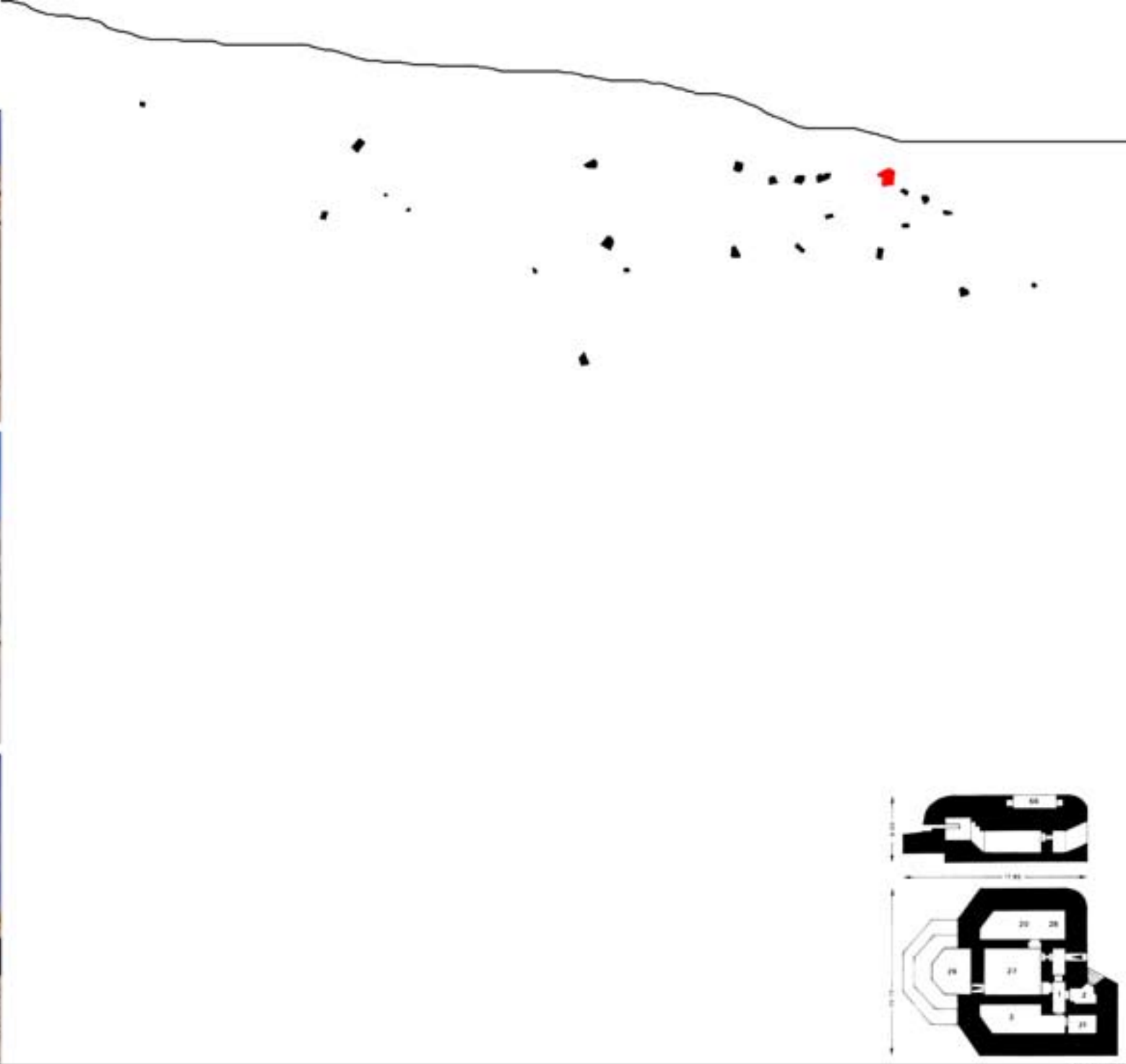


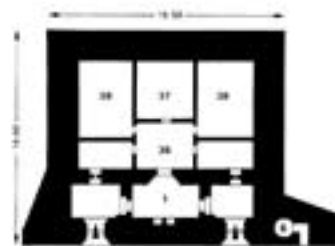
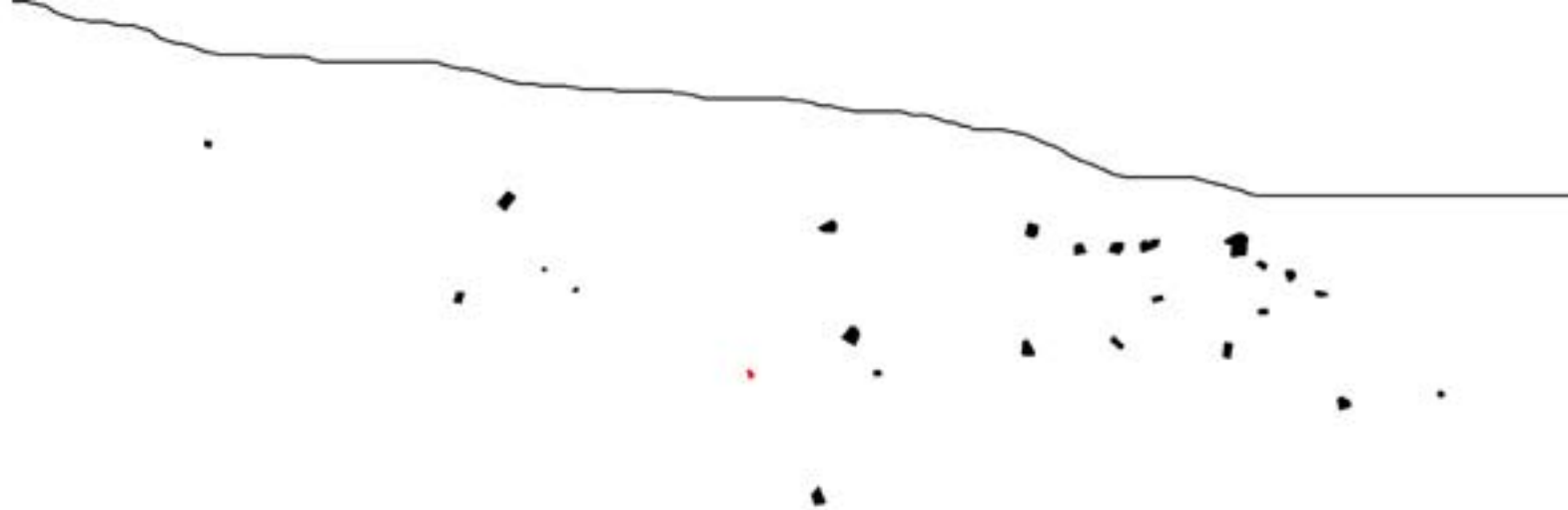


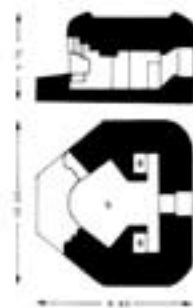
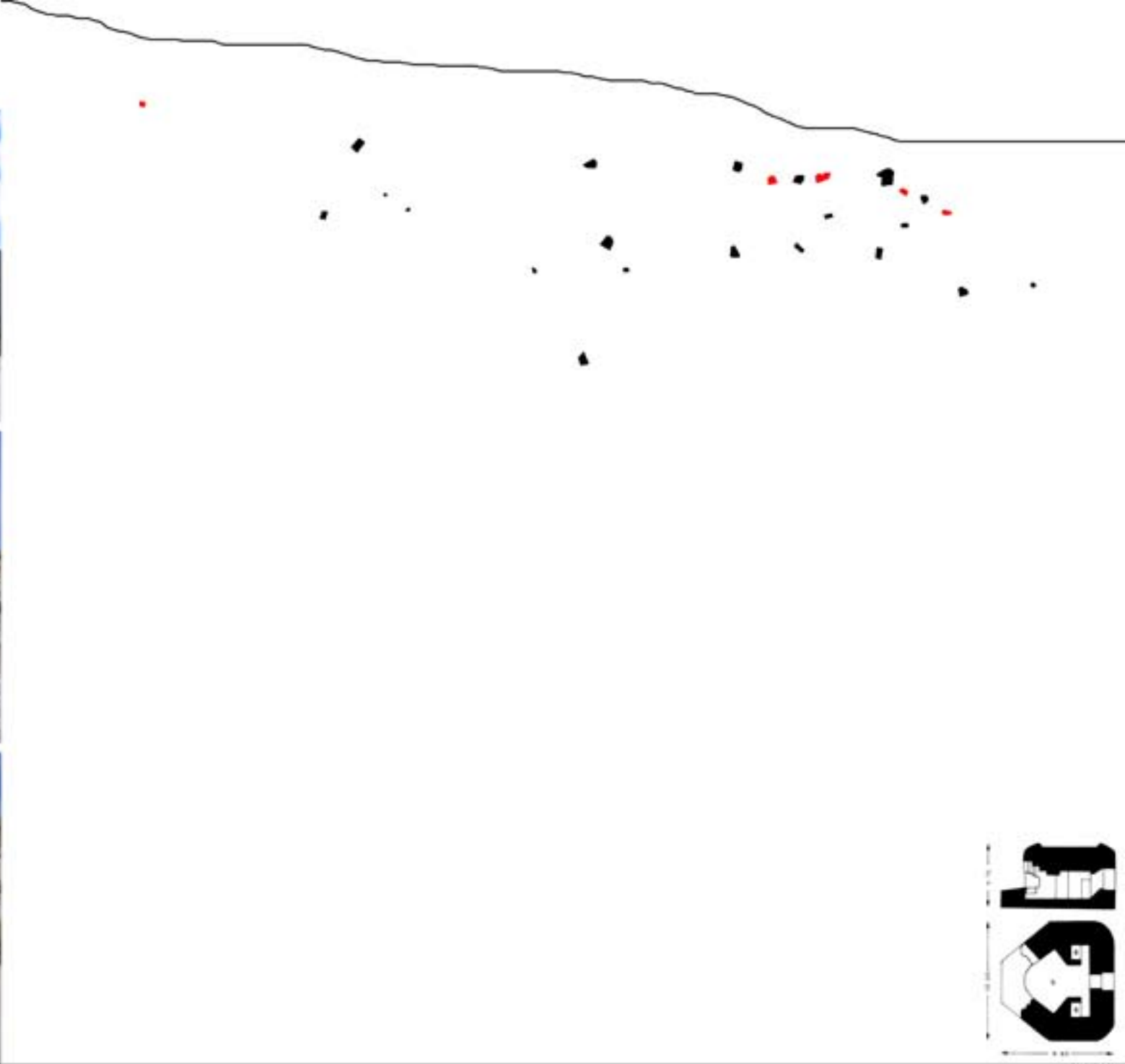


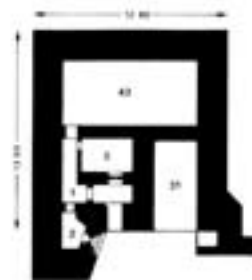
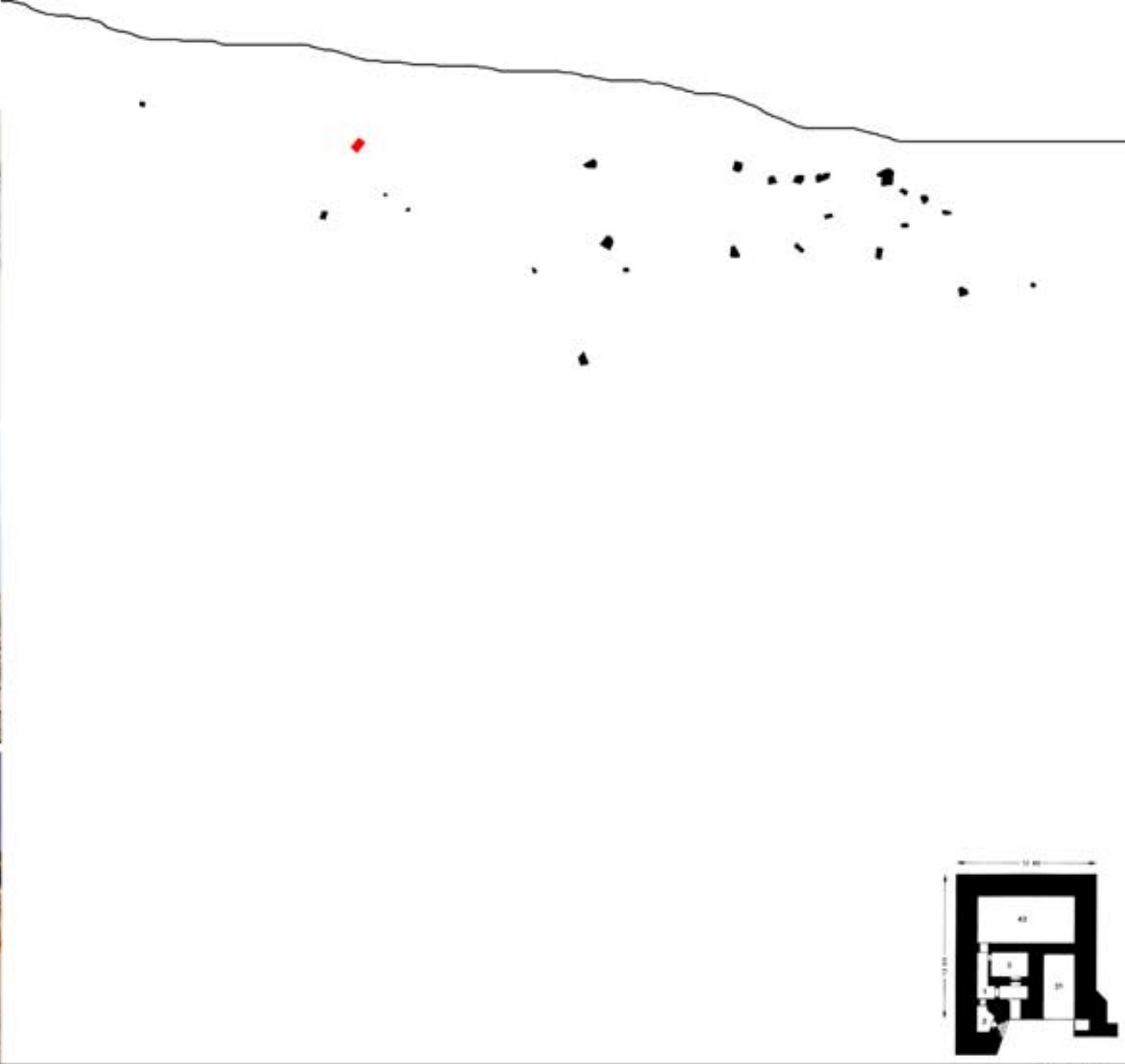


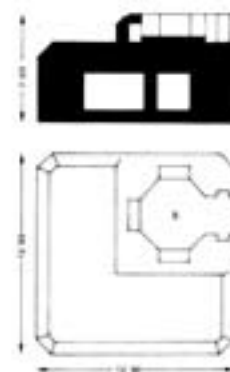
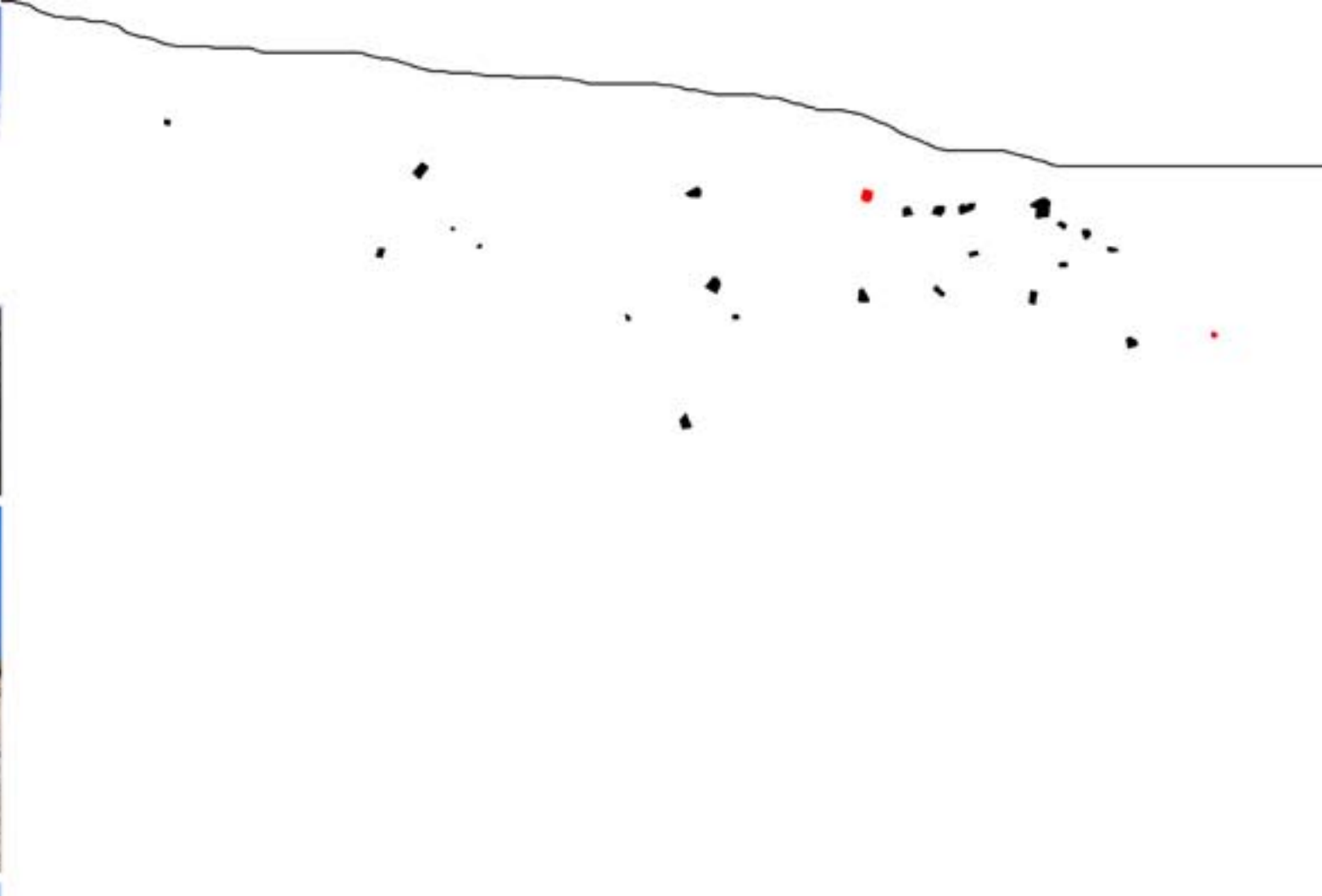












L409A









what to do?

www.lablog.org.uk