



km 5

Binario Zero: zoom in

Il sistema costruttivo base di Binario Zero tenta di rifarsi al linguaggio tipico del sistema ferroviario.

Pilastrini a traliccio mantengono la parete vegetale antirumore e travature reticolari simili a quelle che reggono i cavi delle linee ferroviarie sostengono i piani orizzontali principali.

La sezione del viadotto a muro è quella più critica dal punto di vista in quanto il piano di Binario Zero è interamente a sbalzo.

Il sistema delle sedute è pensato per essere mobile, fisso e assemblabile in diverse configurazioni che consentono tipi di socialità differenti.

Le sedute singole possono essere posizionate a piacimento degli utenti mentre le sedute multiple sono posizionate a creare alcove, spazi di riunione, spazi di contemplazione.

Le sedute inoltre sono combinate in modo tale da rispondere alle variegate tipologie di utenti e alle possibili variazioni posturali.

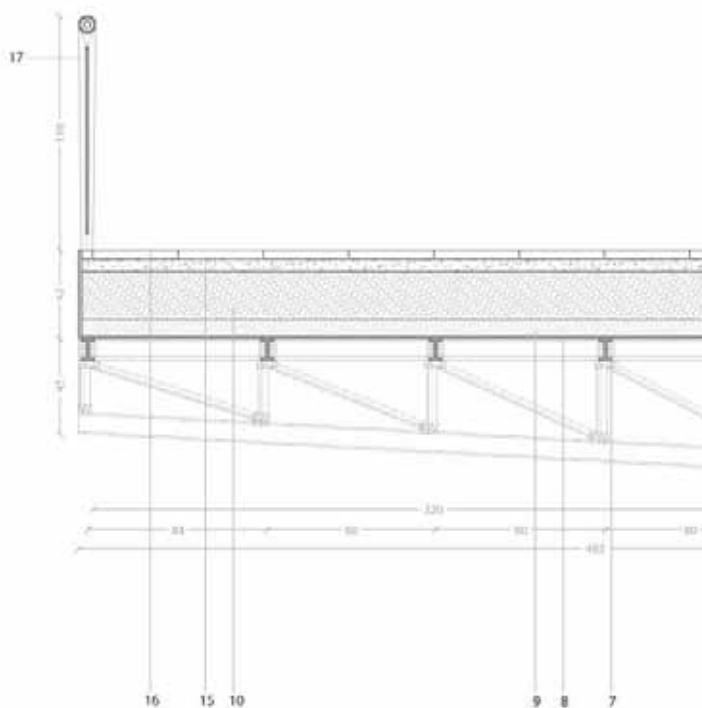
Il sistema di illuminazione è costituito da un elemento base continuo fluorescente contenuto nel corrimano esterno del binario e da elementi puntuali che sono in forma di sfere nella parte superiore e di barre nella parte inferiore.

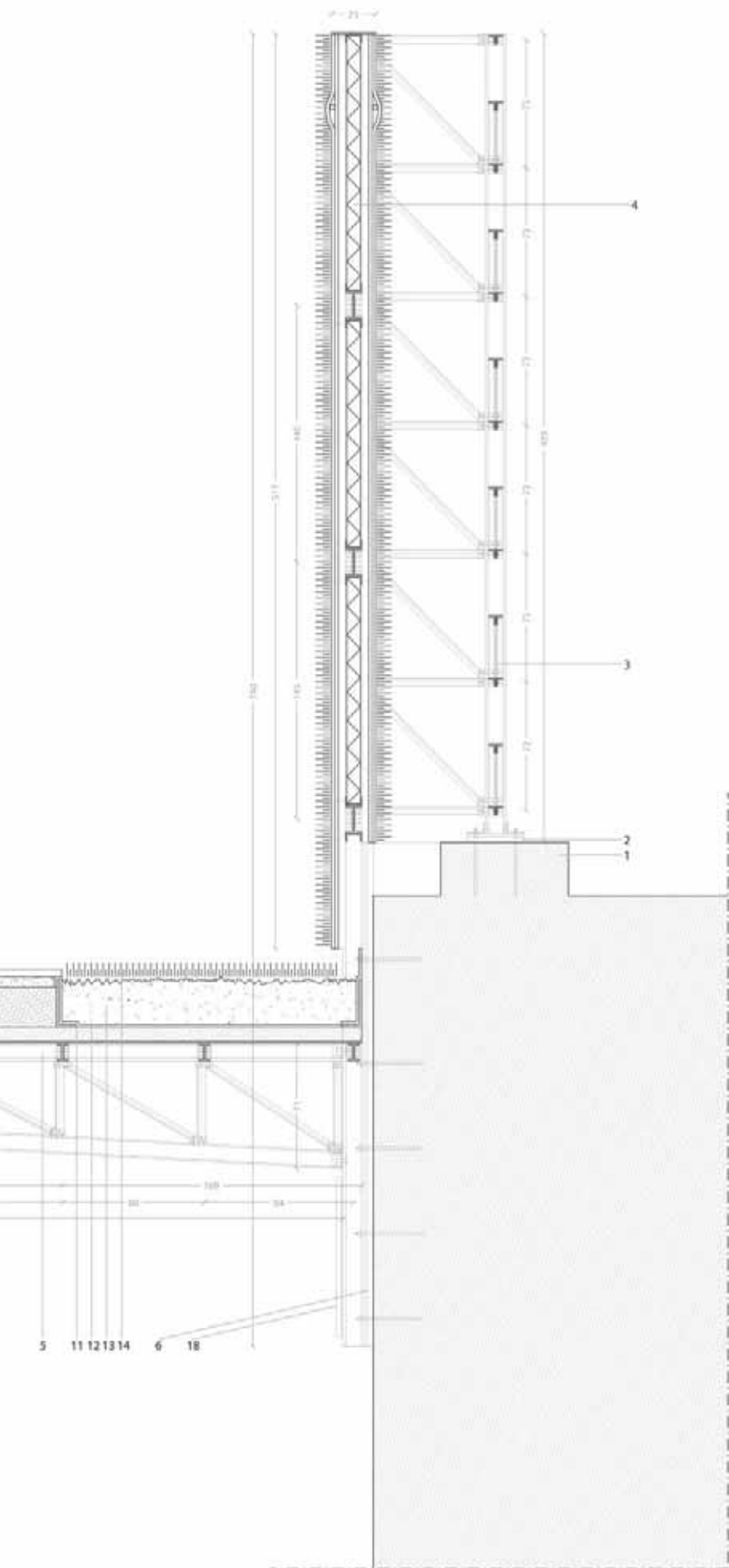
Il sistema inoltre è arricchito da una serie di lanterne colorate luminose costituite dagli spazi chiusi predisposti lungo gli 8 km per accogliere le attività più disparate.

L'intento è quello di rendere anche nelle ore notturne Binario Zero un elemento forte e riconoscibile nel paesaggio urbano della città.

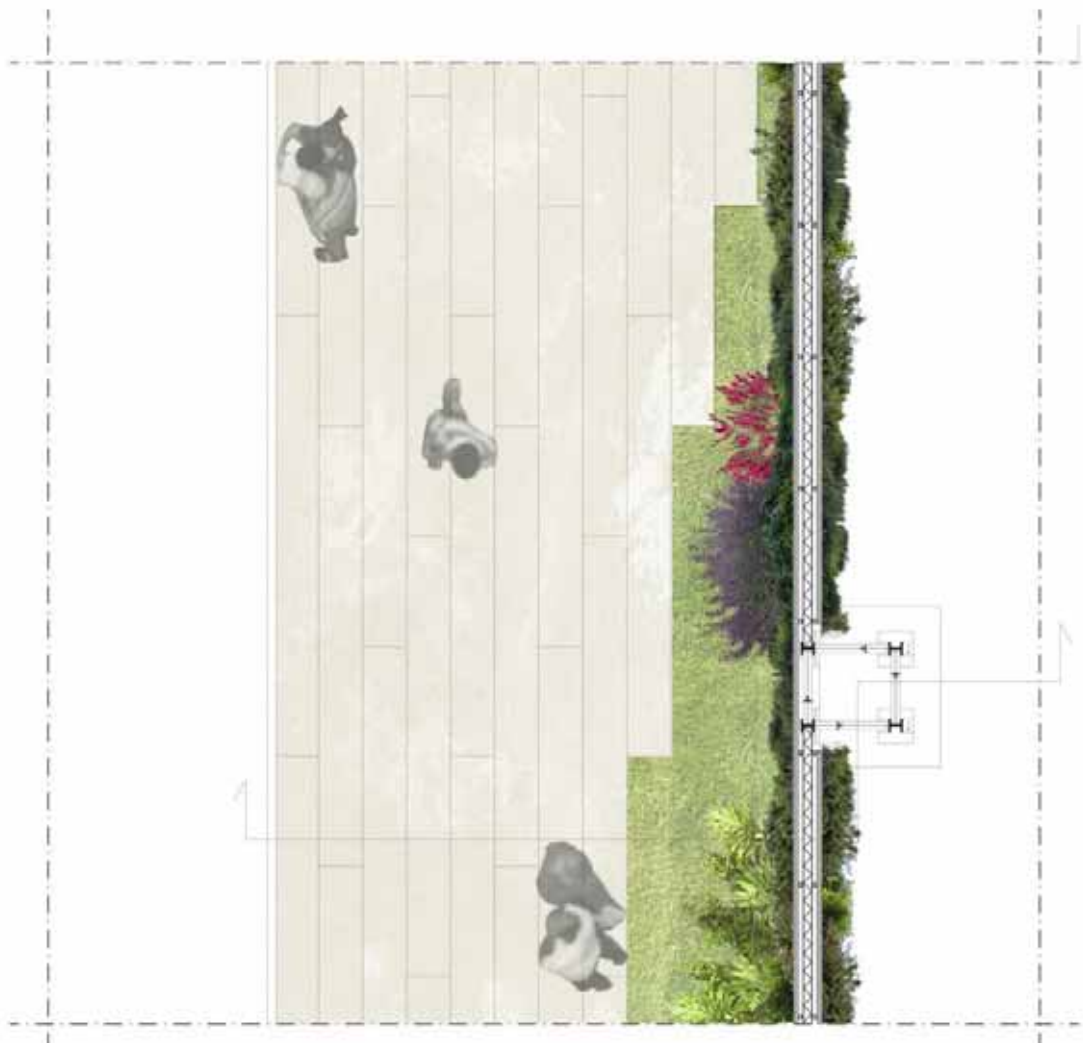


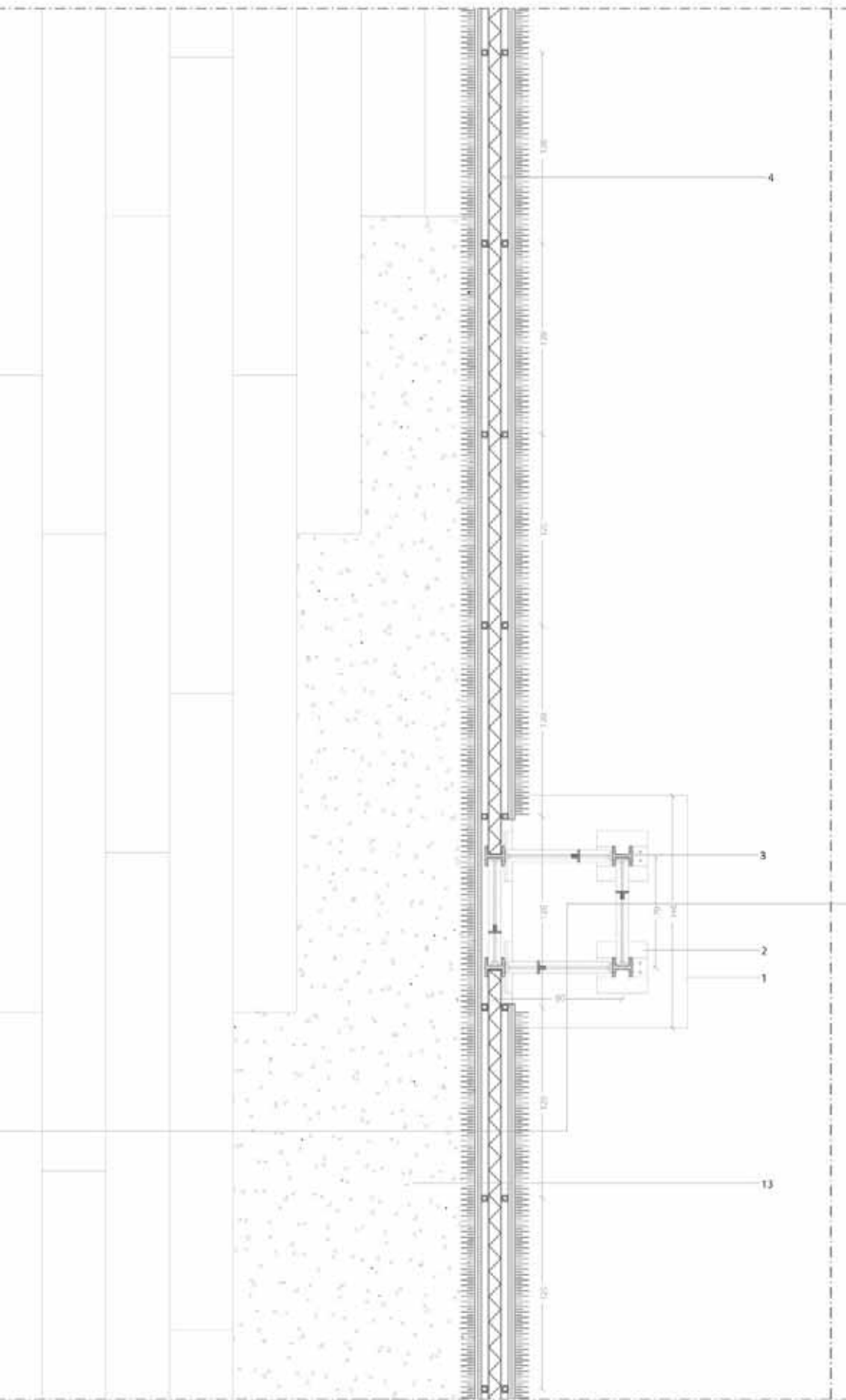
- 1_ plinto
- 2_ piastra di ripartizione
- 3_ pilastro a traliccio a correnti paralleli (profili HEA 120)
- 4_ muro verde antinumore:
 IPE 160
 profilo scatolare 40x40 mm
 profilo a C 90 mm
 pannello fonoassorbente in lana di roccia 60 mm
 pannello in pvc 20 mm
 tessuto impurescente composto da materiali sintetici 10 mm
 vegetazione
- 5_ trave reticolare a correnti non paralleli (profili HEA 120)
- 6_ piastra di ancoraggio
- 7_ profilo IPE120
- 8_ lamiera grecata
- 9_ riempimento in cls
- 10_ strato di alleggerimento
- 11_ profilo a L
- 12_ strato di drenaggio
- 13_ terra vegetale
- 14_ vegetazione
- 15_ sottofondo
- 16_ lastra in cemento 40X400 cm
- 17_ parapetto:
 tubolare fluorescente
 rete metallica
- 18_ tubo fluorescente





5 11 12 13 14 6 18







seduta singola non fissa



seduta multipla fissa



seduta multipla fissa bassa



seduta multipla fissa alta



seduta multipla fissa doppia



