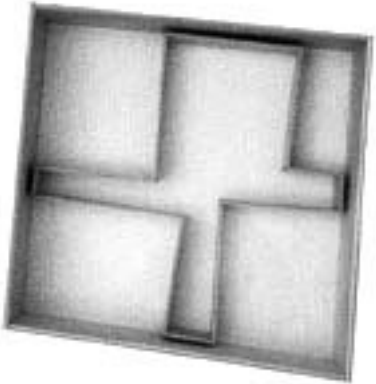
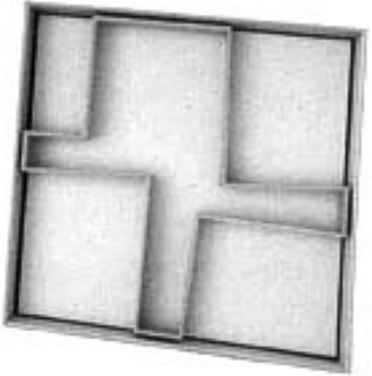
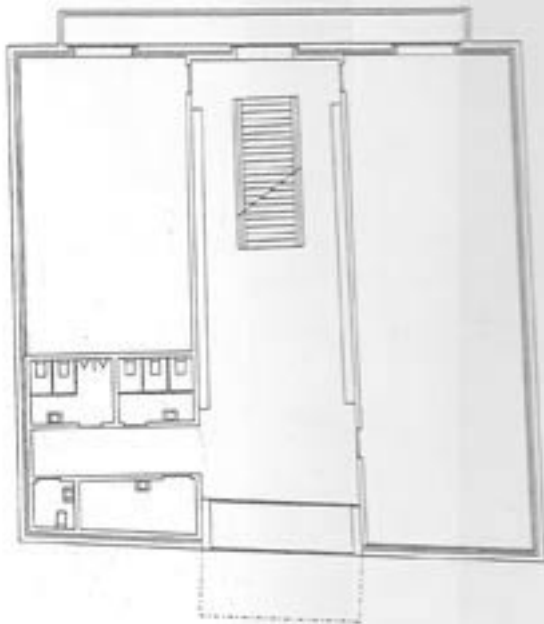




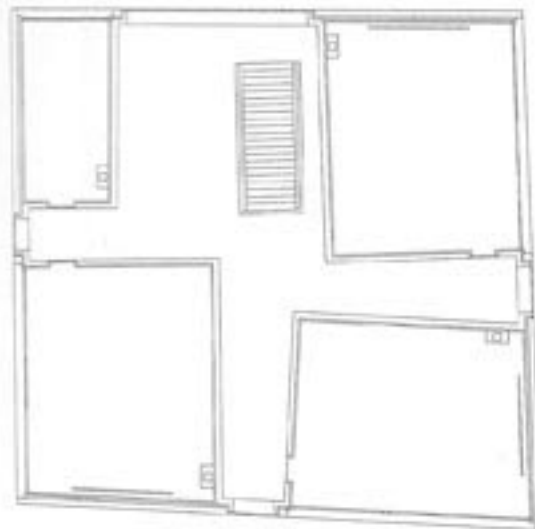
disegno architettonico: il cemento
valerio olgiati
scuola a paspels, switzerland | 1996-1998



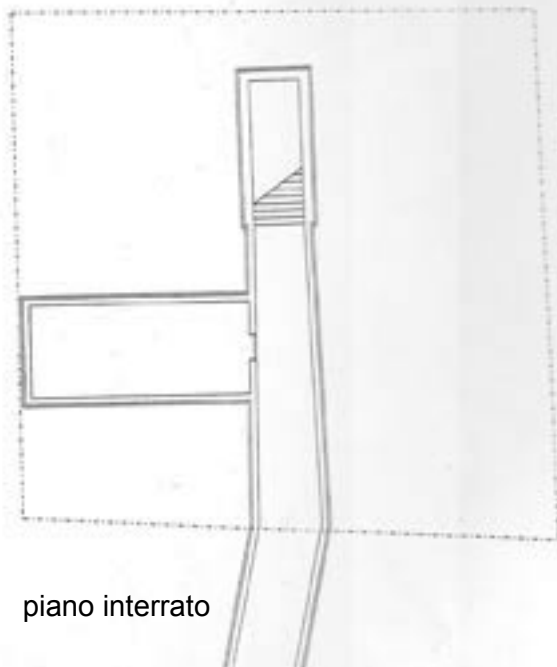
schema concettuale del progetto
la monomaterialità del plastico sottolinea le
linee di forza del progetto e l'organizzazione
spaziale della distribuzione interna



primo piano



primo secondo

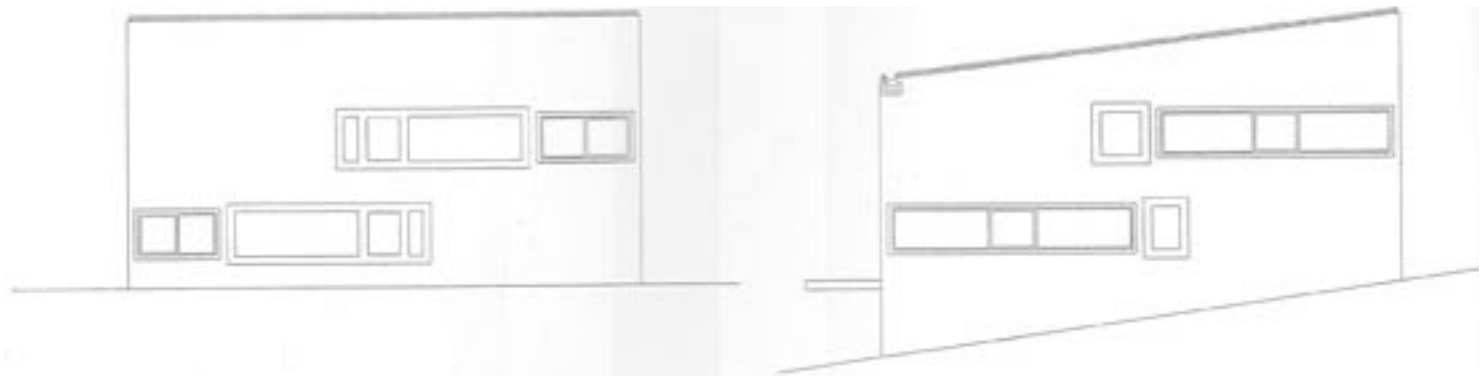


piano interrato



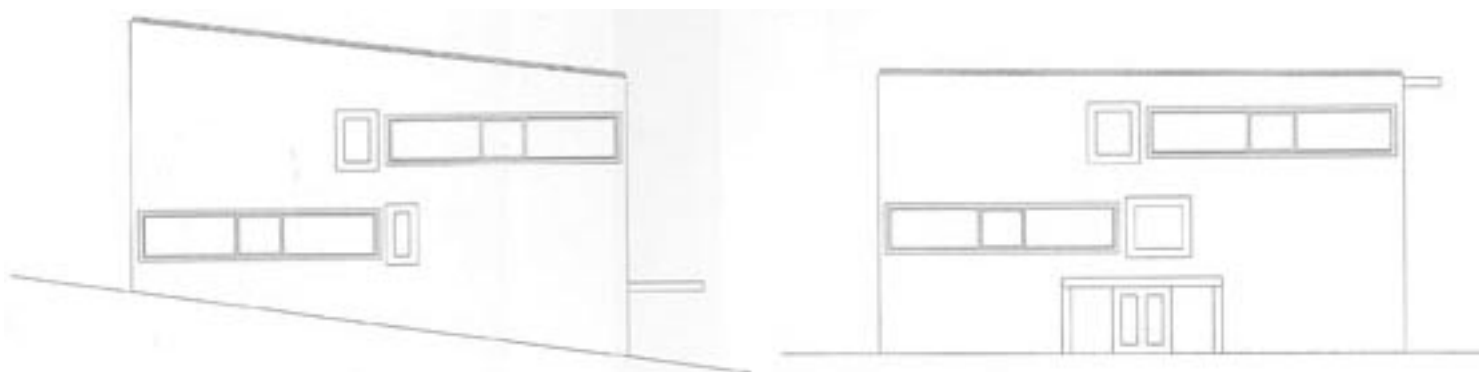
piano terzo

piante architettoniche schematiche
vengono disegnati solo gli elementi strettamente
necessari alla lettura distributiva degli interni per la
comprensione generale dell'oggetto architettonico



prospetto est

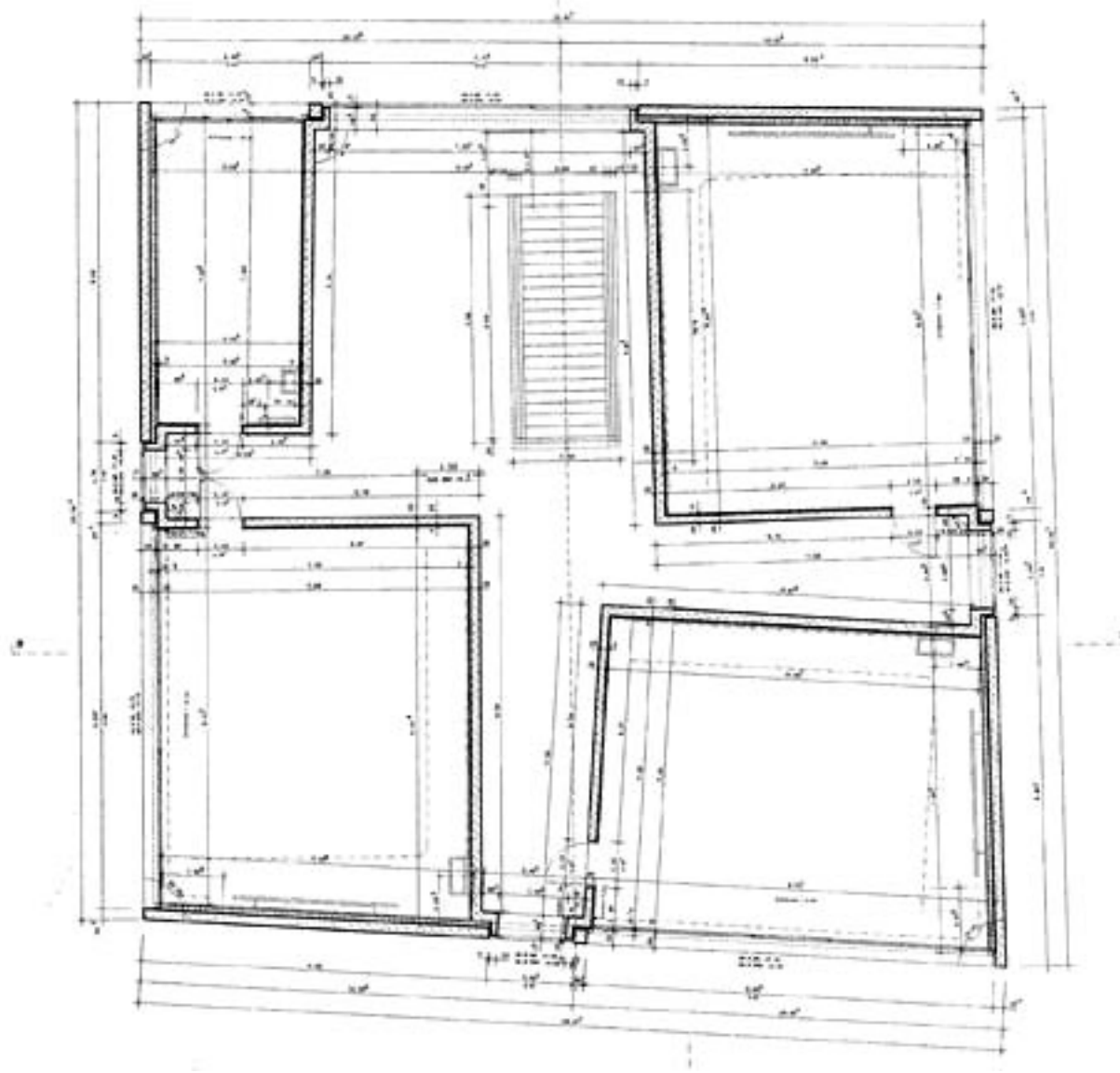
prospetto sud



prospetto ovest

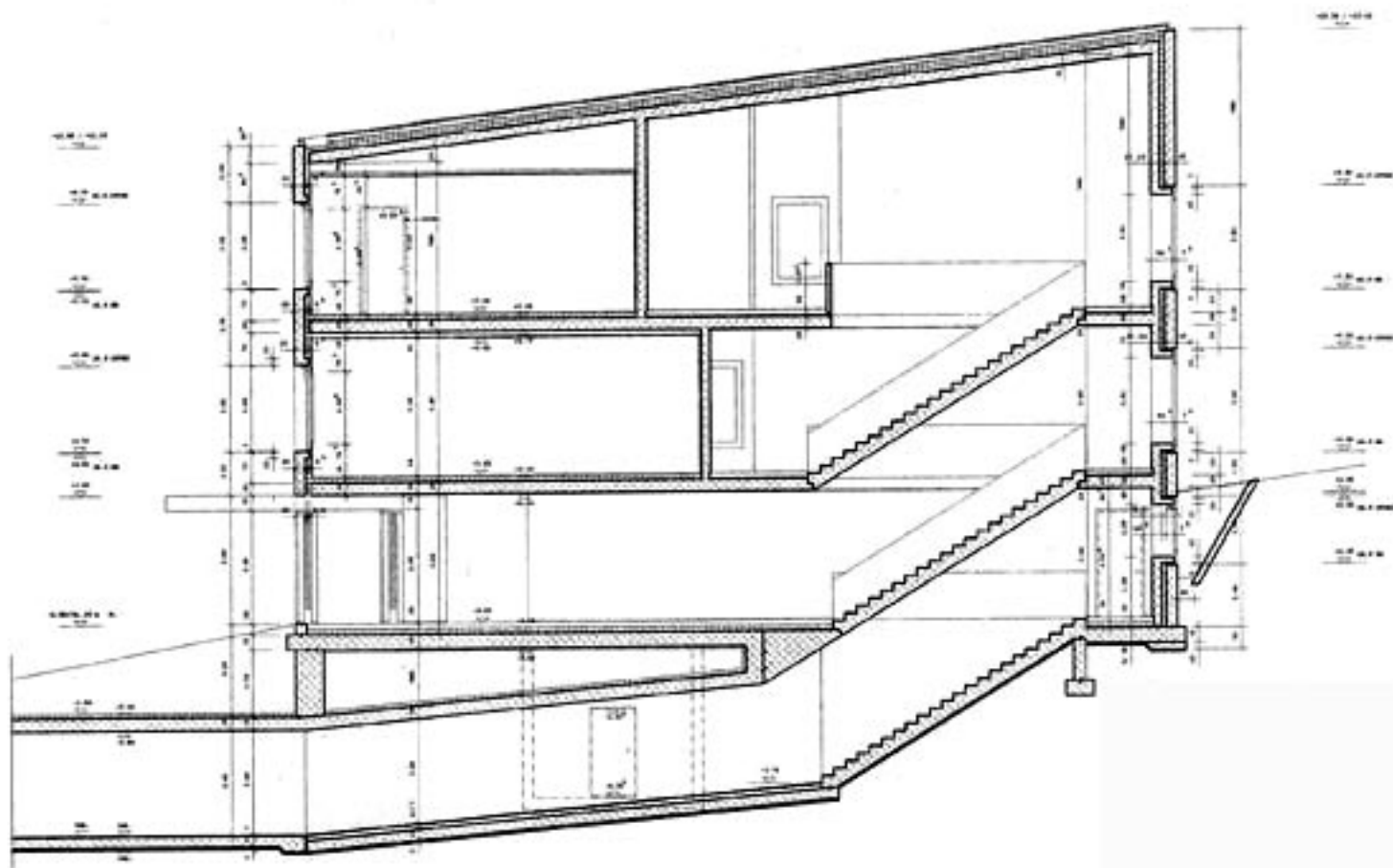
prospetto nord

prospetti architettonici schematici
i prospetti sono disegnati nella stessa scala delle
pianche e vengono disegnate schematicamente le
forature mentre la monomaterialità della facciata
in cemento viene lasciata senza connotazione
grafica

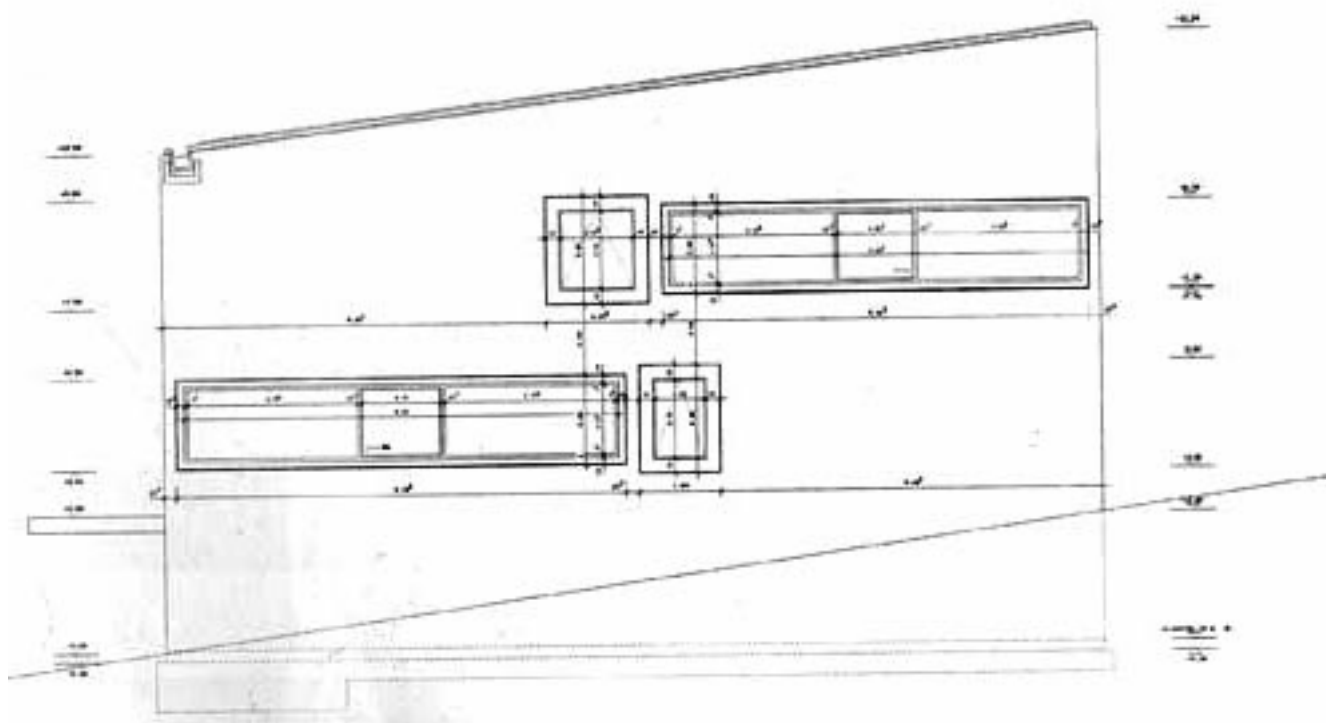


piano terzo

pianta architettonica
la pianta sale di scala e viene maggiormente det-
tagliata. sono gerarchizzate le strutture portanti
seionate e sono indicate tutte le quote esecutive
per la realizzazione del manufatto architettonico in
cantiere

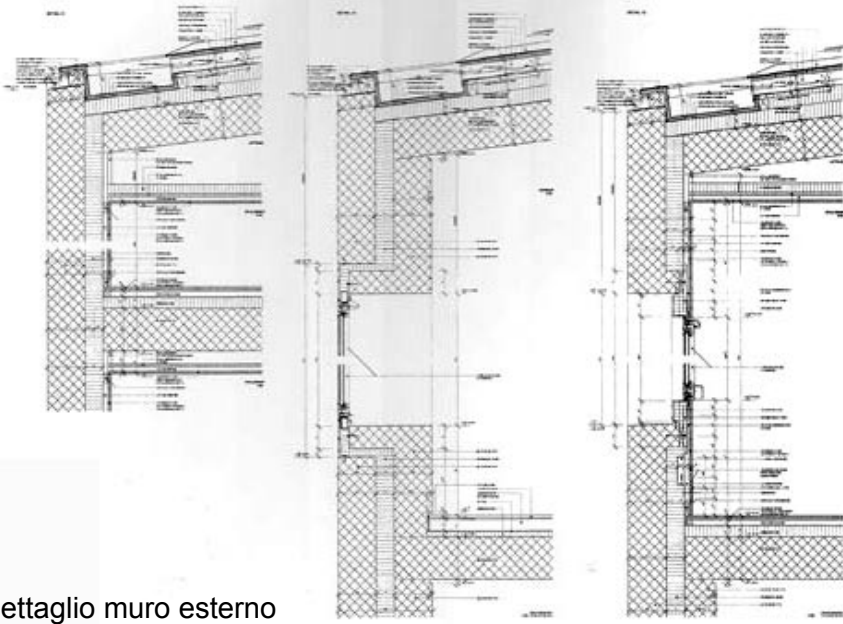


sezione architettonica
nella sezione alla stessa scala della pianta precedente sono gerarchizzate le strutture portanti seionate e sono indicate tutte le quote esecutive per la realizzazione del manufatto architettonico in cantiere

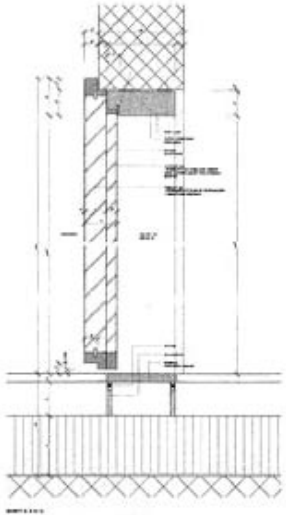


prospetto sud

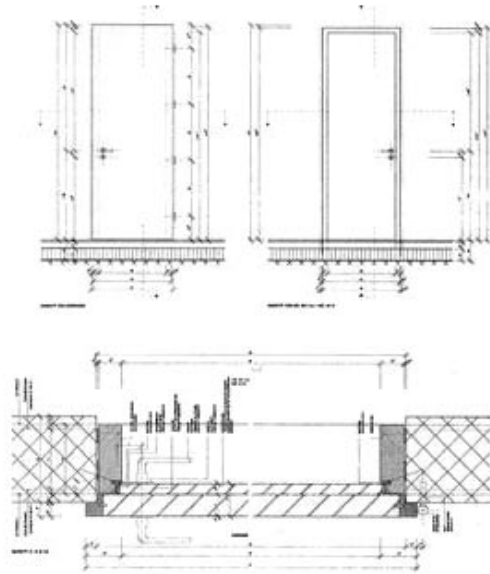
prospetto architettonico
anche nel prospetto, come nei disegni precedenti,
sono dettagliate tutte le quote esecutive per la re-
alizzazione del manufatto architettonico in cantiere



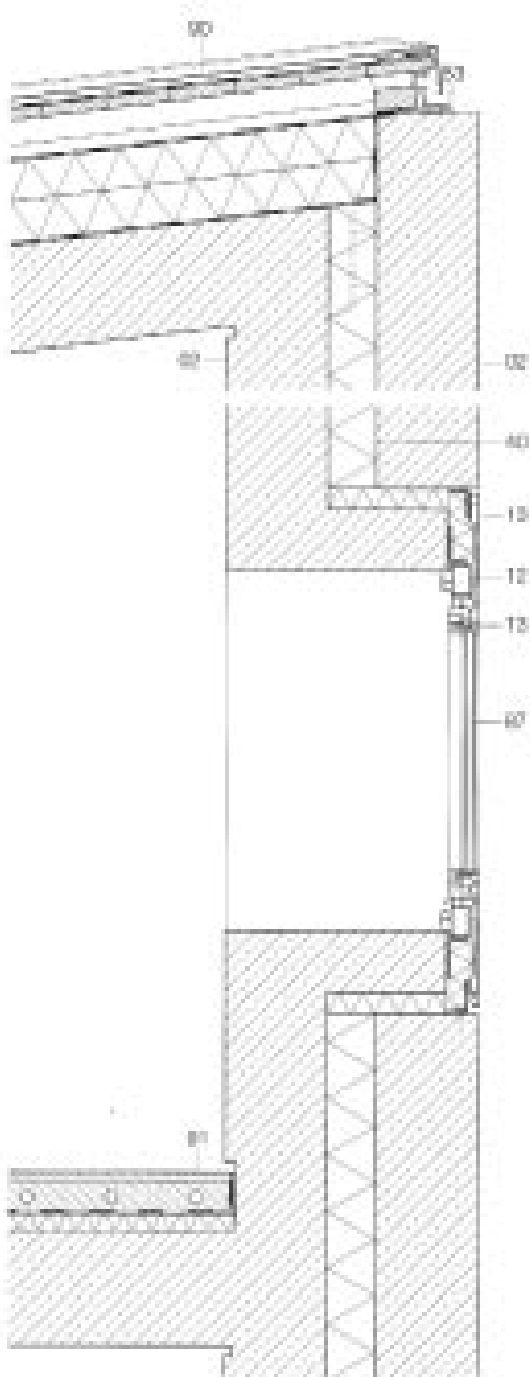
dettaglio muro esterno



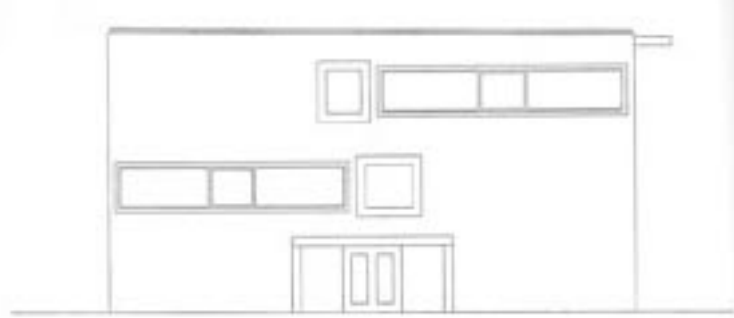
dettaglio porta



dettagli costruttivi
la scala del disegno aumenta ancora e vengono rappresentati i dettagli costruttivi con le indicazioni esatte dei vari tipi di materiali e indicazioni precise sulla loro messa in opera



dettagli costruttivi
dettgalio della finestra con indicazioni esatte dei
vari tipi di materiali e indicazioni precise sulla loro
messa in opera; foto della realizzazione



facciata ovest con ingresso